

Duży wybór, atrakcyjne ceny!



#SkanujKOD

NARZĘDZIA I OPRZYRZĄDOWANIE OBRABIAREK

Oferta promocyjna ważna do 31.12.2025 r.



O Abplanalp Tools

Doradztwo Techniczne

Zespół doradztwa technicznego Abplanalp to osoby aktywnie uczestniczące w procesie przygotowania produkcji. Stanowią oni zaplecze techniczne dla Klientów poszukujących nowoczesnych, niekonwencjonalnych rozwiązań technologicznych.

Pomysł i wdrożenie to cel nadrzędny naszego zespołu doradców techniczno-handlowych. Na podstawie tych dwóch kroków dobierany jest odpowiedni produkt, który pozwala uzyskać pożądany efekt w postaci wykonania detalu, skrócenia czasu obróbkowego, poprawienia parametrów jakości pracy na zmniejszeniu kosztów obróbki kończą.

Sprzedaż

Produkty katalogowe i oferta promocyjna.

Szybkie dotarcie doradców z atrakcyjną ofertą handlową, mającą na celu zaspokojenia potrzeb Klientów w jak najkrótszym czasie.

Cykliczne promocje spełniające oczekiwania stałych Klientów oraz tworzące przewagę konkurencyjną na rynku względem pozostałych dostawców narzędzi.

Oprawki SK40 DIN69871 forma AD



Oprawka zaciskowa do tulejek DIN 6499 ER

nr kat.	wymiary	cena [EUR]
402.02.10	SK 40 - 1 / 10 - 63 ER16	36,40
402.02.16	SK 40 - 2 / 16 - 60 ER25	36,40
402.02.20	SK 40 - 2 / 20 - 70 ER32	37,80
402.02.26	SK 40 - 3 / 26 - 80 ER40	39,90



Oprawka do narzędzi z chwytem cylindrycznym weldon

nr kat.	wymiary	cena [EUR]
402.04.06	SK 40 - 06 - 50	28,50
402.04.08	SK 40 - 08 - 50	27,00
402.04.10	SK 40 - 10 - 50	27,00
402.04.12	SK 40 - 12 - 50	27,00
402.04.14	SK 40 - 14 - 50	27,00
402.04.16	SK 40 - 16 - 63	27,00
402.04.18	SK 40 - 18 - 63	27,00
402.04.20	SK 40 - 20 - 63	27,00
402.04.25	SK 40 - 25 - 100	33,75
402.04.32	SK 40 - 32 - 100	36,00



Trzpień frezarski zabierakowy dla głowic frezarskich nasadzanych DIN 6357

nr kat.	wymiary	cena [EUR]
402.11.16	SK 40 - 16 - 35	37,80
402.11.22	SK 40 - 22 - 35	37,80
402.11.27	SK 40 - 27 - 40	38,50
402.11.32	SK 40 - 32 - 50	40,60
402.11.40	SK 40 - 40 - 50	50,40



Adapter stożka Morse'a wg DIN 6383

nr kat.	wymiary	cena [EUR]
402.07.01	SK 40 - MK1 - 50	28,50
402.07.02	SK 40 - MK2 - 50	28,50
402.07.03	SK 40 - MK3 - 70	28,50
402.07.04	SK 40 - MK4 - 95	30,75



Szybkowymienienna oprawka do gwintowania z kompensacją osiową

nr kat.	wymiary	cena [EUR]
402.16.12	SK 40 - M3/M14 Gr. 1	148,50
402.16.20	SK 40 - M5/M22 Gr. 2	159,00



Uchwyt wiertarski NC dla lewych i prawych obrotów wrzeciona

nr kat.	wymiary	cena [EUR]
402.15.13	SK 40 - 1 / 13 - 90	142,50
402.15.16	SK 40 - 3 / 16 - 95	146,25

Wszystkie oprawki wyważone są do 25.000 obr./min. [G 2,5]

Oprawki SK50 DIN69871 forma AD



**Oprawka zaciskowa do tulejek
DIN 6499 ER**

nr kat.	wymiary	cena [EUR]
503.02.16	SK 50 - 2 / 16 - 60 ER25	72,00
503.02.20	SK 50 - 2 / 20 - 70 ER32	72,00
503.02.26	SK 50 - 3 / 26 - 70 ER40	73,50



Oprawka do narzędzi z chwytem cylindrycznym weldon

nr kat.	wymiary	cena [EUR]
503.04.08	SK 50 - 08 - 63	50,25
503.04.10	SK 50 - 10 - 63	50,25
503.04.12	SK 50 - 12 - 63	50,25
503.04.14	SK 50 - 14 - 63	50,25
503.04.16	SK 50 - 16 - 63	50,25
503.04.18	SK 50 - 18 - 63	50,25
503.04.20	SK 50 - 20 - 63	50,25
503.04.25	SK 50 - 25 - 80	56,25
503.04.32	SK 50 - 32 - 100	60,00
503.04.40	SK 50 - 40 - 100	64,50



**Trzpień frezarski zabierakowy dla głowic frezarskich nasadzanych
DIN 6357**

nr kat.	wymiary	cena [EUR]
503.11.22	SK 50 - 22 - 35	62,25
503.11.27	SK 50 - 27 - 40	62,25
503.11.32	SK 50 - 32 - 50	65,25
503.11.40	SK 50 - 40 - 50	74,25
503.11.60	SK 50 - 60 - 70	111,00



Adapter stożka Morse'a wg DIN 6383

nr kat.	wymiary	cena [EUR]
503.07.01	SK 50 - MK1 - 45	48,75
503.07.02	SK 50 - MK2 - 60	48,75
503.07.03	SK 50 - MK3 - 65	48,75
503.07.04	SK 50 - MK4 - 95	48,75
503.07.05	SK 50 - MK5 - 105	53,25



Szybkowymienna oprawka do gwintowania z kompensacją osiową

nr kat.	wymiary	cena [EUR]
502.16.12	SK 50 - M3/M14 Gr. 1	189,00
502.16.20	SK 50 - M5/M22 Gr. 2	198,75
502.16.36	SK 50 - M14/M36 Gr. 3	280,50



Uchwyt wiertarski NC dla lewych i prawych obrotów wrzeciona

nr kat.	wymiary	cena [EUR]
502.15.13	SK 50 - 1 / 13 - 90	192,75
502.15.16	SK 50 - 3 / 16 - 95	204,75

Wszystkie oprawki wyważone są do 25.000 obr./min. [G 2,5]

Oprawki BT40 JIS B 6339 (MAS/BT) forma AD



Oprawka zaciskowa
do tulejek
DIN 6499 ER

nr kat.	wymiary	cena [EUR]
405.02.10	BT 40 - 1 / 10 - 63 ER16	38,50
405.02.16	BT 40 - 2 / 16 - 60 ER25	38,50
405.02.20	BT 40 - 2 / 20 - 70 ER32	39,90
405.02.26	BT 40 - 3 / 26 - 80 ER40	42,00



Oprawka do narzędzi
z chwytem cylindrycznym
weldon

nr kat.	wymiary	cena [EUR]
405.04.06	BT 40 - 06 - 50	30,00
405.04.08	BT 40 - 08 - 50	28,50
405.04.10	BT 40 - 10 - 63	28,50
405.04.12	BT 40 - 12 - 63	28,50
405.04.14	BT 40 - 14 - 63	28,50
405.04.16	BT 40 - 16 - 63	28,50
405.04.18	BT 40 - 18 - 63	28,50
405.04.20	BT 40 - 20 - 63	28,50
405.04.25	BT 40 - 25 - 90	36,00
405.04.32	BT 40 - 32 - 100	38,25



Trzpień frezarski
zabierakowy dla głowic
frezarskich nasadzanych
DIN 6357

nr kat.	wymiary	cena [EUR]
405.11.16	BT 40 - 16 - 40	39,90
405.11.22	BT 40 - 22 - 40	39,90
405.11.27	BT 40 - 27 - 40	40,60
405.11.32	BT 40 - 32 - 50	42,70
405.11.40	BT 40 - 40 - 50	53,20



Adapter stożka Morse'a
wg DIN 6383

nr kat.	wymiary	cena [EUR]
405.07.01	BT 40 - MK1 - 50	30,00
405.07.02	BT 40 - MK2 - 50	30,00
405.07.03	BT 40 - MK3 - 70	30,00
405.07.04	BT 40 - MK4 - 95	33,00



Szybkowymienna
oprawka
do gwintowania
z kompensacją osiową

nr kat.	wymiary	cena [EUR]
405.16.12	BT 40 - M3/M14 Gr. 1	148,50
405.16.20	BT 40 - M5/M22 Gr. 2	159,00



Uchwyt wiertarski NC
dla lewych i prawych
obrotów wrzeciona

nr kat.	wymiary	cena [EUR]
405.15.13	BT 40 - 1 / 13 - 98	142,50
405.15.16	BT 40 - 3 / 16 - 98	146,25

Wszystkie oprawki wyważone są
do 25.000 obr./min. [G 2,5]

Oprawki BT50 JIS B 6339 (MAS/BT) forma AD



**Oprawka zaciskowa do tulejek
DIN 6499 ER**

nr kat.	wymiary	cena [EUR]
506.02.16	BT 50 - 2 / 16 - 70 ER25	75,75
506.02.20	BT 50 - 2 / 20 - 70 ER32	77,25
506.02.26	BT 50 - 3 / 26 - 70 ER40	77,25



**Oprawka do narzędzi
chwytem cylindrycznym
weldon**

nr kat.	wymiary	cena [EUR]
506.04.08	BT 50 - 08 - 63	57,75
506.04.10	BT 50 - 10 - 63	57,75
506.04.12	BT 50 - 12 - 80	57,75
506.04.14	BT 50 - 14 - 80	57,75
506.04.16	BT 50 - 16 - 80	57,75
506.04.18	BT 50 - 18 - 80	57,75
506.04.20	BT 50 - 20 - 80	57,75
506.04.25	BT 50 - 25 - 100	63,75
506.04.32	BT 50 - 32 - 105	67,50
506.04.40	BT 50 - 40 - 110	72,00



**Trzpień frezarski
zabierakowy dla głowic
frezarskich nasadzanych
DIN 6357**

nr kat.	wymiary	cena [EUR]
506.11.22	BT 50 - 22 - 40	66,00
506.11.27	BT 50 - 27 - 40	66,00
506.11.32	BT 50 - 32 - 40	69,00
506.11.40	BT 50 - 40 - 50	78,00
506.11.60	BT 50 - 60 - 80	119,25



**Adapter stożka Morse'a
wg DIN 6383**

nr kat.	wymiary	cena [EUR]
506.07.01	BT 50 - MK1 - 45	52,50
506.07.02	BT 50 - MK2 - 60	52,50
506.07.03	BT 50 - MK3 - 65	52,50
506.07.04	BT 50 - MK4 - 95	52,50
506.07.05	BT 50 - MK5 - 105	57,00



**Szybkowymienna
oprawka
do gwintowania
z kompensacją osiową**

nr kat.	wymiary	cena [EUR]
505.16.12	BT 50 - M3/M14 Gr. 1	192,75
505.16.20	BT 50 - M5/M22 Gr. 2	202,50
505.16.36	BT 50 - M14/M36 Gr. 3	284,25



**Uchwyt wiertarski NC
dla lewych i prawych
obrotów wrzeciona**

nr kat.	wymiary	cena [EUR]
505.15.13	BT 50 - 1 / 13 - 98	192,75
505.15.16	BT 50 - 2,5 / 16 - 113	204,75

Wszystkie oprawki wyważone są
do 25.000 obr./min. [G 2,5]

Oprawki o zwiększonej sile mocowania "Power Clamp Holder"



**Oprawki siłowe HKS
DIN 69871 ADB
Wyważenie 25.000 obr.**

nr kat.	wymiary	cena [EUR]
403.64.20	SK 40 - 20 - 90	181,60
403.64.25	SK 40 - 25 - 105	186,40
403.64.32	SK 40 - 32 - 105	191,20
503.64.20	SK 50 - 20 - 90	244,80
503.64.25	SK 50 - 25 - 90	250,40
503.64.32	SK 50 - 32 - 90	254,40



**Tuleje redukcyjne
standard
do opravek HKS**

nr kat.	redukcja do [mm]	cena [EUR] za szt.
HKS20.XXX	D 6, 8, 10, 12, 14, 16	20,00
HKS25.XXX	D 6, 8, 10, 12, 14, 16, 18, 20	22,40
HKS32.XXX	D 6, 8, 10, 12, 14, 16, 18, 20, 25	26,40

Przykład zamówienia dla redukcji D20 mm / D6 mm: HKS20.060

Przykład zamówienia dla redukcji D20 mm / D6 mm: HKS.RD20.060



**Oprawki siłowe HKS
MAS 403BT ADB
Wyważenie 25.000 obr.**

nr kat.	wymiary	cena [EUR]
406.64.20	BT 40 - 20 - 90	191,20
406.64.25	BT 40 - 25 - 90	196,00
406.64.32	BT 40 - 32 - 90	200,80
506.64.20	BT 50 - 20 - 95	244,80
506.64.25	BT 50 - 25 - 95	250,40
506.64.32	BT 50 - 32 - 90	254,40



**Klucze
do nakrętek ER**

nr kat.	wymiary	cena [EUR]
02.10.1	ER16	11,20
02.13	ER20	13,60
02.16	ER25	11,20
02.20	ER32	14,40
02.26	ER40	20,80
02.07.3	ER 11 Mini	12,00
02.10.3	ER 16 Mini	12,80



**Klucze
do opravek siłowych HKS**

nr kat.	wymiary	cena [EUR]
64.182.20	HKS 20	11,20
64.182.32	HKS 25 + 32	12,00

Wszystkie oprawy wyważone są
do 25.000 obr./min. [G 2,5]

Oprawki hydrauliczne Groth



**Oprawki hydrauliczne
SK40, DIN 69871 ADB,
wyważenie 25.000 obr.**

nr kat.	wymiary	cena [EUR]
403.H06	SK 40 - 06 - 68	201,75
403.H08	SK 40 - 08 - 68	201,75
403.H10	SK 40 - 10 - 72	201,75
403.H12	SK 40 - 12 - 77	201,75
403.H14	SK 40 - 12 - 77	201,75
403.H16	SK 40 - 16 - 80	201,75
403.H18	SK 40 - 18 - 80	201,75
403.H20	SK 40 - 20 - 82	201,75
403.H25	SK 40 - 25 - 117	219,00
403.H32	SK 40 - 32 - 117	219,00



**Oprawki hydrauliczne
BT40 JIS B 6339 (MAS/BT)
forma AD, wyważenie 25.000 obr.**

nr kat.	wymiary	cena [EUR]
405.H06	BT 40 - 06 - 90	201,75
405.H08	BT 40 - 08 - 90	201,75
405.H10	BT 40 - 10 - 90	201,75
405.H12	BT 40 - 12 - 90	201,75
405.H14	BT 40 - 14 - 90	201,75
405.H16	BT 40 - 16 - 90	201,75
405.H18	BT 40 - 18 - 90	201,75
405.H20	BT 40 - 20 - 90	201,75
405.H25	BT 40 - 25 - 90	219,00
405.H32	BT 40 - 32 - 110	219,00



**Oprawki hydrauliczne
SK50, DIN 69871 ADB,
wyważenie 25.000 obr.**

nr kat.	wymiary	cena [EUR]
503.H06	SK 50 - 06 - 68	288,00
503.H08	SK 50 - 08 - 68	288,00
503.H10	SK 50 - 10 - 72	288,00
503.H12	SK 50 - 12 - 77	288,00
503.H14	SK 50 - 14 - 77	288,00
503.H16	SK 50 - 16 - 80	288,00
503.H18	SK 50 - 18 - 80	288,00
503.H20	SK 50 - 20 - 82	288,00
503.H25	SK 50 - 25 - 87	306,75
503.H32	SK 50 - 32 - 91	306,75



**Oprawki hydrauliczne
BT50 JIS B 6339 (MAS/BT),
forma AD, wyważenie 25.000 obr.**

nr kat.	wymiary	cena [EUR]
505.H06	BT 50 - 06 - 110	288,00
505.H08	BT 50 - 08 - 110	288,00
505.H10	BT 50 - 10 - 110	288,00
505.H12	BT 50 - 12 - 110	288,00
505.H14	BT 50 - 14 - 110	288,00
505.H16	BT 50 - 16 - 110	288,00
505.H18	BT 50 - 18 - 110	288,00
505.H20	BT 50 - 20 - 110	288,00
505.H25	BT 50 - 25 - 110	306,75
505.H32	BT 50 - 32 - 110	306,75



**Trzpienie
zaciągowe
do obrabiarek
HAAS**

nr kat.	odpowiedni dla wrzeciona	otwór przelotowy	cena [EUR]
PS24E	SK40 DIN69871	NIE	9,00
TPS24E	SK40 DIN69871	TAK	9,00
PS24BT	BT40 JIS B 6339 (MAS 403 BT)	NIE	9,00
TPS24BT	BT40 JIS B 6339 (MAS 403 BT)	TAK	9,00
PS24E50	SK50 DIN69871 / BT50 JIS B 6339 (MAS 403 BT)	NIE	10,00
TPS24E50	SK50 DIN69871 / BT50 JIS B 6339 (MAS 403 BT)	TAK	11,00
PS24CT	CAT 40 - wersja calowa	NIE	15,00
TPS24CT	CAT 40 - wersja calowa	TAK	15,00
PS24CT50	CAT50 - wersja calowa	NIE	22,00
TPS24CT50	CAT50 - wersja calowa	TAK	22,00

Wiatrak do wiórów – bezpieczne i szybkie usuwanie wiórów i chłodziwa ze stołu obrabiarki



Wiatrak do wiórów

nr kat.	DCONMS	LPR	DFC	LF	obroty/min	posuw [mm/min]	cena [EUR] za szt.
900.90.160	16	80	160	53	7 000 - 12 000	1 000 - 3 000	108,75
900.90.260	16	130	260	53	5 000 - 8 000	3 000 - 15 000	159,00
900.90.330	16	165	330	53	4 000 - 7 000	3 000 - 15 000	298,50



Pomoc montażowa aluminiowa

nr kat.	typ stożka	cena [EUR]
700.30	SK 30	83,25
700.40	SK 40	83,25
700.50	SK 50	131,25



Pomoc montażowa obrotowa

nr kat.	typ stożka	cena [EUR]
705.30	SK 30/BT30	125,25
705.40	SK 40/BT40	125,25
705.50	SK 50/BT50	150,00
708.32	HSK 32	143,25
708.40	HSK 40	143,25
708.50	HSK 50	143,25
708.63	HSK 63	159,75
708.80	HSK 80	176,25
708.10	HSK100	176,25
709.30	VDI30	143,25
709.40	VDI40	143,25
709.50	VDI50	159,75

μ - CONNECT

Doskonałe podstawowe urządzenie do mocowania termokurczliwego



ZALETY

- Bardzo dokładne mocowanie
- Uniwersalne urządzenie, którego można używać w dowolnym miejscu
- Łatwy transport ze względu na niewielki ciężar
- Opatentowany proces indukcyjnego mocowania termokurczliwego
- Sprawdzony system szybkiej zmiany adapterów
- Łatwa obsługa za pomocą przycisku

μCONNECT

dane techniczne

Wymiary (dług.× szer.× wys. w mm)	390 x 310 x 640 mm
Zakres zaciskania (średnica)	3-16 mm
Zasilanie	3 x 400 V/16 A
Podłączenie sprężonego powietrza	brak
Moc (kW)	6,5
Nr katalogowy	5000740

Cena od 4 590 EUR netto

W ofercie dostępne NOWE modele!



Oprawki precyzyjne Schüssler SK40 DIN69871AD



Oprawki na tulejki zaciskowe ER, precyzyjne, bicie promieniowe max. $\leq 8\mu$ na 2,5 x D



Oprawki termokurczliwe SK40, precyzyjne, bicie promieniowe max. $\leq 3\mu$ na 3 x D

nr kat.	wymiary	cena [EUR]
714002-01	SK40 ER16/1-10/70	70,40
714002-03	SK40 ER25/1-16/70	72,80
714002-04	SK40 ER32/2-20/70	74,40
714002-05	SK40 ER40/4-26/70	80,00

nr kat.	wymiary	cena [EUR]
714021-13	SK40 - 3 - 80	126,00
714021-14	SK40 - 4 - 80	126,00
714021-15	SK40 - 5 - 80	126,00
714021-01	SK40 - 6 - 80	101,25
714021-02	SK40 - 8 - 80	101,25
714021-03	SK40 - 10 - 80	101,25
714021-04	SK40 - 12 - 80	101,25
714021-05	SK40 - 14 - 80	101,25
714021-06	SK40 - 16 - 80	101,25
714021-07	SK40 - 18 - 80	101,25
714021-08	SK40 - 20 - 80	101,25
714021-09	SK40 - 25 - 100	104,25
714021-10	SK40 - 32 - 100	110,25



Oprawki do głowic nasadzanych SK40, precyzyjne, bicie promieniowe max. $\leq 6\mu$

nr kat.	wymiary	cena [EUR]
7140051-01	SK40 - 16 - 35	92,00
7140051-02	SK40 - 22 - 35	92,80
7140051-03	SK40 - 27 - 35	96,00
7140051-04	SK40 - 32 - 50	100,00



Wszystkie oprawki wyważone są do 25.000 obr./min. [G 2,5]

Angle Heads Evolution Line Głowice frezarskie z kątem stałym 90° oraz regulowanym manualnie 2x90°



Głowica jednostronna z kątem stałym



głowica	stożek	kąt	ER (zakres)	max. obr. [RPM]	przełoż.	max. wielk. gwintu	waga [kg]	cena [EUR]
F90-13	SK / BT (40)	90°	ER20 (1-13 mm)	8 000	1:1	M10	6,3	3 310,00
F90-16	SK / BT (40)	90°	ER25 (1-16 mm)	5 000	1:1	M12	7,0	3 632,00
F90-20	SK / BT (50)	90°	ER32 (2-20 mm)	3 500	1:1	M14	13,2	4 071,00

Głowica dwustronna z kątem stałym



głowica	stożek	kąt	ER (zakres)	max. obr. [RPM]	przełoż.	max. wielk. gwintu	waga [kg]	cena [EUR]
F90-10 2U	SK / BT (40)	2x90°	ER16 (1-10 mm)	10 000	1:1	M8	5,3	3 498,00
F90-16 2U	SK / BT (40)	2x90°	ER25 (1-16 mm)	5 000	1:1	M12	11,0	4 167,00
F90-20 2U	SK / BT (50)	2x90°	ER32 (2-20 mm)	3 500	1:1	M14	14,2	4 848,00

Głowica dwustronna z kątem regulowanym

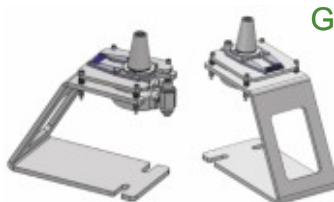


głowica	stożek	kąt	ER (zakres)	max. obr. [RPM]	przełoż.	max. wielk. gwintu	waga [kg]	cena [EUR]
FMU-10	SK / BT (40)	90-270°	ER16 (1-10 mm)	8 000	1:1	M8	8,8	3 797,00
FMU-16	SK / BT (40)	90-270°	ER25 (1-16 mm)	6 000	1:1	M12	10,5	4 071,00
FMU-20	SK / BT (50)	90-270°	ER32 (2-20 mm)	4 000	1:1	M14	22,0	5 261,00

Stacja dokująca Stacja odstawcza dla opravek o wyższej masie całkowitej



stacja	stożek	cena [EUR]
DOX-40/50	SK / BT (40 / 50)	299,00



Imaki nożowe VDI DIN69880



**Imak nożowy typ: B1
prawy, krótki**

nr kat.	wymiary	cena [EUR]
209.31.16	B1-20x16x30 VDI20	48,75
309.31.20	B1-30x20x40 VDI30	59,25
409.31.25	B1-40x25x44 VDI40	63,75
509.31.32	B1-50x32x55 VDI50	89,25



**Imak nożowy typ: B2
lewy, krótki**

nr kat.	wymiary	cena [EUR]
209.32.16	B2-20x16x30 VDI20	48,75
309.32.20	B2-30x20x40 VDI30	59,25
409.32.25	B2-40x25x44 VDI40	63,75
509.32.32	B2-50x32x55 VDI50	89,25



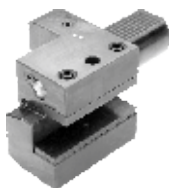
**Imak nożowy typ: B3
prawy, obrócony**

nr kat.	wymiary	cena [EUR]
209.33.16	B3-20x16x30 VDI20	48,75
309.33.20	B3-30x20x40 VDI30	59,25
409.33.25	B3-40x25x44 VDI40	66,00
509.33.32	B3-50x32x55 VDI50	96,75



**Imak nożowy typ: B4
lewy, obrócony**

nr kat.	wymiary	cena [EUR]
209.34.16	B4-20x16x30 VDI20	48,75
309.34.20	B4-30x20x40 VDI30	59,25
409.34.25	B4-40x25x44 VDI40	66,00
509.34.32	B4-50x32x55 VDI50	96,75



**Imak nożowy typ: C1
prawy**

nr kat.	wymiary	cena [EUR]
209.41.16	C1-20x16 VDI20	66,00
309.41.20	C1-30x20 VDI30	69,00
409.41.25	C1-40x25 VDI40	87,00
509.41.32	C1-50x32 VDI50	120,00



**Imak nożowy typ: C2
lewy**

nr kat.	wymiary	cena [EUR]
209.42.16	C2-20x16 VDI20	66,00
309.42.20	C2-30x20 VDI30	69,00
409.42.25	C2-40x25 VDI40	87,00
509.42.32	C2-50x32 VDI50	120,00

Imaki nożowe VDI DIN69880



**Imak nożowy typ: C3
prawy, obrócony**

nr kat.	wymiary	cena [EUR]
209.43.16	C3-20x16 VDI20	66,00
309.43.20	C3-30x20 VDI30	69,00
409.43.25	C3-40x25 VDI40	87,00
509.43.32	C3-50x32 VDI50	124,50



**Imak nożowy typ: C4
lewy, obrócony**

nr kat.	wymiary	cena [EUR]
209.44.16	C4 - 20x16 VDI20	66,00
309.44.20	C4 - 30x20 VDI30	69,00
409.44.25	C4 - 40x25 VDI40	87,00
509.44.32	C4 - 50x32 VDI50	124,50



**Imak nożowy typ: E4
DIN6499 ER system**

nr kat.	wymiary	cena [EUR]
209.02.10	E4-20 / 1-10 VDI20 ER16	86,25
209.02.16	E4-20 / 2-16 VDI20 ER25	86,25
309.02.16	E4-30 / 2-16 VDI30 ER25	82,50
309.02.20	E4-30 / 2-20 VDI30 ER32	82,50
309.02.26	E4-30 / 3-26 VDI30 ER40	82,50
409.02.16	E4-40 / 2-16 VDI40 ER25	86,25
409.02.20	E4-40 / 2-20 VDI40 ER32	86,25
409.02.26	E4-40 / 3-26 VDI40 ER40	86,25
509.02.26	E4-50 / 3-26 VDI50 ER40	117,75



**Imak nożowy typ: E1
dla wiertel składanych**

nr kat.	wymiary	cena [EUR]
309.51.16	E1 - 30x16 VDI30	63,75
309.51.20	E1 - 30x20 VDI30	63,75
309.51.25	E1 - 30x25 VDI30	63,75
309.51.32	E1 - 30x32 VDI30	63,75
309.51.40	E1 - 30x40 VDI30	63,75
409.51.16	E1 - 40x16 VDI40	66,00
409.51.20	E1 - 40x20 VDI40	66,00
409.51.25	E1 - 40x25 VDI40	66,00
409.51.32	E1 - 40x32 VDI40	66,00
409.51.40	E1 - 40x40 VDI40	66,00
509.51.16	E1 - 50x16 VDI50	96,00
509.51.20	E1 - 50x20 VDI50	96,00
509.51.25	E1 - 50x25 VDI50	96,00
509.51.32	E1 - 50x32 VDI50	96,00
509.51.40	E1 - 50x40 VDI50	96,00
509.51.50	E1 - 50x50 VDI50	96,00



**Mechaniczny
chwytak
pręta dla tokarek
numerycznych**

nr kat.	wymiary	cena [EUR]
T.VDI30 Ø10-75	VDI30 / 10 mm - 75 mm	700,40
T.VDI40 Ø10-75	VDI40 / 10 mm - 75 mm	779,45
T.VDI50 Ø10-75	VDI50 / 10 mm - 75 mm	1 007,25

Imaki nożowe VDI DIN69880



**Imak nożowy typ: E2
dla wytaczaków
składanych**



**Imak nożowy
szybkodziennych
gwintowników
z kompensacją osiową**

nr kat.	wymiary	cena [EUR]
309.52.08	E2 - 30x08 VDI30	61,50
309.52.10	E2 - 30x10 VDI30	61,50
309.52.12	E2 - 30x12 VDI30	61,50
309.52.16	E2 - 30x16 VDI30	61,50
309.52.20	E2 - 30x20 VDI30	61,50
309.52.25	E2 - 30x25 VDI30	61,50
309.52.32	E2 - 30x32 VDI30	61,50
409.52.08	E2 - 40x08 VDI40	63,75
409.52.10	E2 - 40x10 VDI40	63,75
409.52.12	E2 - 40x12 VDI40	63,75
409.52.16	E2 - 40x16 VDI40	63,75
409.52.20	E2 - 40x20 VDI40	63,75
409.52.25	E2 - 40x25 VDI40	63,75
409.52.32	E2 - 40x32 VDI40	63,75
409.52.40	E2 - 40x40 VDI40	63,75
509.52.12	E2 - 50x12 VDI50	93,00
509.52.16	E2 - 50x16 VDI50	93,00
509.52.20	E2 - 50x20 VDI50	93,00
509.52.25	E2 - 50x25 VDI50	93,00
509.52.32	E2 - 50x32 VDI50	93,00
509.52.40	E2 - 50x40 VDI50	93,00
509.52.50	E2 - 50x50 VDI50	93,00

nr kat.	wymiary	cena [EUR]
309.16.12	M3-M14 / d19 / VDI30	201,00
309.16.20	M5-M22 / d31 / VDI30	264,75
409.16.12	M3-M14 / d19 / VDI40	217,50
409.16.20	M5-M22 / d31 / VDI40	261,75
509.16.12	M3-M14 / d19 / VDI50	313,50
509.16.20	M5-M22 / d31 / VDI50	475,50



**Zabierak szybkozmienny
ze sprzęgłem**

nr kat.	wymiary	cena [EUR]
16.11.Mxx	d-19/GR1 M (3-12) DIN371/6	26,25
16.12.Mxx	d-31/GR2 M (6-20) DIN371/6	37,50
16.13.Mxx	d-48/GR3 M (14-36) DIN376	78,00



**Zabierak szybkozmienny
bez sprzęgła**

nr kat.	wymiary	cena [EUR]
16.01.Mxx	d-19/GR1 M (3-14) DIN371/6	12,00
16.02.Mxx	d-31/GR2 M (5-22) DIN371/6	18,00
16.03.Mxx	d-48/GR3 M (14-36) DIN376	37,50

Dla gwintowników: M3-M10 (DIN371); M12-M22 (DIN376)

Imaki nożowe VDI DIN69880



Oprawka wiertarska precyzyjna CNC z chłodzeniem centralnym

nr kat.	wymiary	cena [EUR]
309.15.13	93 / 1.0 - 13.0 VDI30	201,00
309.15.16	98 / 3.0 - 16.0 VDI30	209,25
409.15.13	93 / 1.0 - 13.0 VDI40	201,00
409.15.16	98 / 3.0 - 16.0 VDI40	209,25
509.15.13	101 / 1.0 - 13.0 VDI50	240,00
509.15.16	106 / 3.0 - 16.0 VDI50	247,50



Oprawka wiertarska precyzyjna CNC z kanałami chłodzącymi

nr kat.	wymiary	cena [EUR]
309.15.13.K	87 / 1.0 - 13.0 VDI30	270,75
309.15.16.K	93 / 3.0 - 16.0 VDI30	291,00
409.15.13.K	88 / 1.0 - 13.0 VDI40	276,75
409.15.16.K	93 / 3.0 - 16.0 VDI40	294,00
509.15.16.K	102 / 3.0 - 16.0 VDI50	405,00



Imak VDI dla przecinaka listowego wersja prawa

nr kat.	wymiary	cena [EUR]
T.AR-3032	AR - VDI30 - H32	289,00
T.AR-4032	AR - VDI40 - H32	289,00
T.AR-5032	AR - VDI50 - H32	311,10



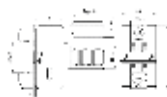
Imak VDI dla przecinaka listowego wersja lewa

nr kat.	wymiary	cena [EUR]
T.AL-3032	AL - VDI30 - H32	289,00
T.AL-4032	AL - VDI40 - H32	289,00



Mechaniczny chwytak pręta dla tokarek numerycznych z chwytem VDI DIN69880

nr kat.	wymiary	cena [EUR]
H130K	VDI30 (6.0 - 56/110 mm)	841,50
H140K	VDI40 (6.0 - 66/110 mm)	917,10



Mechaniczny chwytak pręta dla tokarek numerycznych z chwytem cylindrycznym BOT

nr kat.	wymiary	cena [EUR]
H125KC	Ø25 (6.0 - 56/110 mm)	774,90
H132KC	Ø32 (6.0 - 56/110 mm)	831,60
H140KC	Ø40 (6.0 - 66/110 mm)	892,80

Oprawki napędzane dla tokarek numerycznych



przeznaczone dla obrabiarek **HAAS**



nr kat.	sprzęgło	ER	mocowanie	typ	chłodzenie	cena [EUR]
99.HA.590082B	HAAS	ER32	VDI40	osiowa	zewn. / wewn.	1037,52
99.HA.590082	HAAS	ER32	VDI40	osiowa	zewnątrzne	831,60
99.HA.590084B	HAAS	ER32	VDI40	kątowa	zewn. / wewn.	1971,20
99.HA.590084	HAAS	ER32	VDI40	kątowa	zewnątrzne	1560,24
99.HA.00U2B	HAAS	ER25	VDI40	regulowana, 2x90°	zewn. / wewn.	4 307,60
99.HA.00U2	HAAS	ER25	VDI40	regulowana, 2x90°	zewnątrzne	4 436,96

Przy zamówieniu oprawki napędzanej należy podać typ obrabiarki np. SL-20, ST-10 itp.

HAAS - oprawki ER32

przeznaczone dla obrabiarek z głowicą typu **SAUTER DIN5480**



nr kat.	sprzęgło	ER	mocowanie	typ	chłodzenie	cena [EUR]
99.ST.8011	DIN5480	ER32	VDI30	osiowa	zewn. / wewn.	1 042,80
99.ST.8003	DIN5480	ER32	VDI30	osiowa	zewnątrzne	806,96
99.ST.8038	DIN5480	ER32	VDI30	kątowa	zewn. / wewn.	1 950,08
99.ST.8030	DIN5480	ER32	VDI30	kątowa	zewnątrzne	1 694,88
99.ST.8013	DIN5480	ER32	VDI40	osiowa	zewn. / wewn.	1 319,12
99.ST.8005	DIN5480	ER32	VDI40	osiowa	zewnątrzne	1 009,36
99.ST.8041	DIN5480	ER32	VDI40	kątowa	zewn. / wewn.	2 462,24
99.ST.8033	DIN5480	ER32	VDI40	kątowa	zewnątrzne	2 143,68

przeznaczone dla obrabiarek z głowicą typu **SAUTER DIN5482**

nr kat.	sprzęgło	ER	mocowanie	typ	chłodzenie	cena [EUR]
99.ST.8203	DIN5482	ER32	VDI40	osiowa	zewn. / wewn.	916,08
99.ST.8201	DIN5482	ER32	VDI40	osiowa	zewnątrzne	761,20
99.ST.8220 D/S	DIN5482	ER32	VDI40	kątowa	zewn. / wewn.	1 828,64
99.ST.8217 D/S	DIN5482	ER32	VDI40	kątowa	zewnątrzne	1 526,80

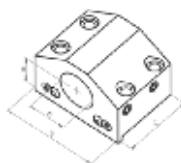
Oprawki napędzane najczęściej stosowane w obrabiarkach DMG, OKUMA

Akcesoria tokarskie



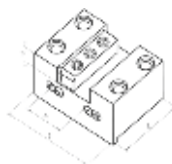
Tulejki redukcyjne do mocowania narzędzi cylindrycznych w oprawkach typu BOT / BMT

nr kat.	D	d1	L	cena [EUR]
243.2506.054	25	6	54	41,00
243.2508.054	25	8	54	41,00
243.2510.054	25	10	54	41,00
243.2512.054	25	12	54	41,00
244.2516.055	25	16	55	44,00
244.2520.055	25	20	55	44,00
243.3206.063	32	6	63	44,00
243.3208.063	32	8	63	44,00
243.3210.063	32	10	63	44,00
243.3212.063	32	12	63	44,00
243.3214.063	32	14	63	44,00
243.3216.063	32	16	63	44,00
243.3220.063	32	20	63	44,00
243.4006.070	40	6	70	49,00
243.4008.080	40	8	80	49,00
243.4010.080	40	10	80	49,00
243.4012.080	40	12	80	49,00
243.4014.080	40	14	80	49,00
243.4016.080	40	16	80	49,00
243.4018.080	40	18	80	49,00
243.4020.080	40	20	80	49,00
243.4025.080	40	25	80	49,00
243.5010.085	50	10	85	61,00
243.5012.085	50	12	85	61,00
243.5016.085	50	16	85	61,00
243.5020.085	50	20	85	61,00
243.5025.085	50	25	85	61,00
243.5032.085	50	32	85	61,00



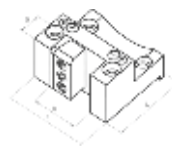
Oprawki do mocowania narzędzi z chwytem walcowym w systemie BOT, hybryda 12-pozycyjna

nr kat.	D	H	L	HAAS	cena [EUR]
7H6.C32	32	31,75	101,5	ST-20/30	220,00
7H6.C40	40	31,75	101,5	ST-20/30	220,00
7H3.C32	32	25,40	75,0	ST-10/15	220,00



Oprawka osiowa do mocowania narzędzi o przekroju kwadratowym w systemie BOT

nr kat.	h	H	L	HAAS	cena [EUR]
8H6.C50	25x25	56,0	101,5	ST-20/30	232,00
8H3.C40	20x20	25,4	75,0	ST-10/15	232,00

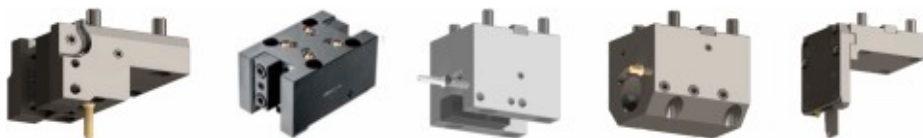


Oprawka poprzeczna do mocowania narzędzi o przekroju kwadratowym w systemie BOT (dla ST-20, ST-30 HAAS)

nr kat.	h	H	L	HAAS	cena [EUR]
8H6.V50	25x25	55,0	91,5	ST-20/30	232,00

Oprawki statyczne przeznaczone jedynie do tokarek CNC HAAS w wersji hybrydowej bądź BOT z magazynem 12-pozycyjnym (seria ST-20, ST-30)

Akcesoria tokarskie dla obrabiarek Haas z głowicą BMT45



Oprawki stałe przeznaczone dla obrabiarek HAAS z głowicą BMT45

nr kat.	typ oprawki	wymiary	dla narzędzi	cena [EUR]
BMT45-EXT25-HA	BMT45	65x25x75	20x20	230,00
BMT45-2EXT25-HA	BMT45	65x25x75	20x20	330,00
BMT45-EXT25F-HA	BMT45	65x25x95	20x20	230,00
BMT45-INT40-HA	BMT45	65x40x72	Ø40	265,00
BMT45-CUTR32-HA	BMT45	65x32	32x150	320,00



Oprawki napędzane przeznaczone dla obrabiarek HAAS z głowicą BMT45

nr kat.	sprzęgło	ER	mocowanie	typ	chłodzenie	cena [EUR]
HA-99.DS.A03	HAAS	ER25	BMT45	osiowa	zewnątrzne	826,40
HA-99.DS.A04	HAAS	ER25	BMT45	osiowa	zewn. / wewn.	943,20
HA-99.DS.A07C	HAAS	ER25	BMT45	kątowna	zewnątrzne	1 457,60
HA-99.DS.A08C	HAAS	ER25	BMT45	kątowna	zewn. / wewn.	1 752,00
HA-99.DS.A16	HAAS	ER20	BMT45	regulowana, 2x90°	zewnątrzne	4 126,32
HA-99.DS.A17	HAAS	ER20	BMT45	regulowana, 2x90°	zewn. / wewn.	5 377,68
HA-99.DS.A13	HAAS	2xER25	BMT45	z podwójnym wyjściem	zewnątrzne	1 927,20



Akcesoria tokarskie dla obrabiarek Haas z głowicą BMT65



Oprawki stałe przeznaczone dla obrabiarek HAAS z głowicą BMT65

nr kat.	typ oprawki	wymiary	dla narzędzi	cena [EUR]
BMT65-EXT25-HA	BMT65	65x25x75	25x25	292,00
BMT65-2EXT25-HA	BMT65	65x25x75	25x25	376,00
BMT65-EXT25F-HA	BMT65	65x25x95	25x25	292,00
BMT65-INT32-HA	BMT65	65x32x72	Ø32	292,00
BMT65-INT40-HA	BMT65	65x40x72	Ø40	292,00
BMT65-CUTR32-HA	BMT65	65x32	32x150	606,00
BMT65-EXT25OF-HA	BMT65	65x25	25x25	392,00



Oprawki napędzane przeznaczone dla obrabiarek HAAS z głowicą BMT65

nr kat.	sprzęgło	ER	mocowanie	typ	chłodzenie	cena [EUR]
HA-99.DS.A41	HAAS	ER32	BMT65	osiowa	zewnętrzne	1 019,20
HA-99.DS.A42	HAAS	ER32	BMT65	osiowa	zewn. / wewn.	1 172,00
HA-99.DS.A51C	HAAS	ER32	BMT65	kątowna	zewnętrzne	1 712,00
HA-99.DS.A52C	HAAS	ER32	BMT65	kątowna	zewn. / wewn.	2 027,20
HA-99.DS.A64	HAAS	ER25	BMT65	regulowana, 2x90°	zewnętrzne	4 594,48
HA-99.DS.A65	HAAS	ER25	BMT65	regulowana, 2x90°	zewn. / wewn.	5 938,24
HA-99.DS.A31	HAAS	2xER32	BMT66	z podwójnym wyjściem	zewnętrzne	2 263,36



Akcesoria tokarskie

Uchwyty ER32 na chwycie walcowym



nr kat.	typ oprawki	wymiary	dla tulejek	cena [EUR]
120.02.04.20	D 32mm	32-2/20-150	ER32	64,80
120.02.04.20.1	D 40mm	40-2/20-150	ER32	72,00

Kłty precyzyjne ROEHM 60°



nr kat.	wielkość	max. obr. [RPM]	waga detalu max. [kg]	dokładność [mm]	cena [EUR]
SRT4015010002	MK2	7 000	200	0,005	191,84
SRT4015010003	MK3	7 000	400	0,005	198,88
SRT4015010004	MK4	6 300	800	0,005	264,00
SRT4015010005	MK5	4 300	1 600	0,01	384,56
SRT4015010006	MK6	3 000	3 500	0,02	766,48

Kłty precyzyjne ROEHM 60° smukłe



nr kat.	wielkość	max. obr. [RPM]	waga detalu max. [kg]	dokładność [mm]	cena [EUR]
SRT4015050002	MK2	7 000	170	0,008	229,68
SRT4015050003	MK3	7 000	340	0,008	239,36
SRT4015050004	MK4	6 300	700	0,008	318,56
SRT4015050005	MK5	4 300	1 400	0,01	458,48
SRT4015050006	MK6	3 000	3 000	0,02	924,88

Mechaniczny chwytak pręta dla tokarek numerycznych z chwytym VDI DIN69880 / cylindrycznym BOT



nr kat.	wymiary	cena [EUR]
H130K	VDI30 (6.0 - 56/110 mm)	841,50
H140K	VDI40 (6.0 - 66/110 mm)	917,10
H125KC	Ø25 (6.0 - 56/110 mm)	774,90
H132KC	Ø32 (6.0 - 56/110 mm)	831,60
H140KC	Ø40 (6.0 - 66/110 mm)	892,80

Oprzyrządowanie do Nakamura-Tome AS-200L, WT150, WY-150, WT-250

Oprawki do maszyn AS-200L, WT-150, WY-150, WT-250

Rys. 1



Rys. 2



Rys. 3



Rys. 4



Rys. 5



Rys. 6



oprawki napędzane / model	rys.	max. obr. [RPM]	cena [EUR]
Prosta ER25 chl. zew.	1	12 000	659,00
Prosta ER25 chl. wew. 25 bar	1	12 000	899,00
Prosta ER25 chl. wew. 100 bar	1	15 000	1 088,00
Prosta ER32 chl. zew.	1	12 000	789,00
Prosta ER32 chl. wew. 25 bar	1	12 000	1 029,00
Prosta ER32 chl. wew. 100 bar	1	15 000	1 039,00
Kątowa ER25 chl. zew. H=65	2	12 000	1 299,00
Kątowa ER25 chl. wew. 140 bar H=65	2	12 000	1 479,00
Kątowa ER32 chl. zew. H=65	2	12 000	1 299,00
Kątowa ER32 chl. wew. 140 bar H=65	2	12 000	1 479,00
Kątowa dwustronna ER25 chl. zew. H=65		12 000	1 719,00
Kątowa dwustronna ER32 chl. zew. H=65		12 000	2 099,00

oprawki stałe / model	rys.	max. obr. [RPM]	cena [EUR]
Tokarska zewnętrzna 25x25	3	-	302,00
Tokarska zew. dwustronna 20x20	6	-	165,00
Tokarska wewnętrzna śr. 25 H=75	4	-	223,00
Tokarska wewnętrzna śr. 32 H=75	4	-	220,00
Tokarska wewnętrzna śr. 40 H=75	4	-	343,00
Pod listwę 32 mm	5	-	373,00
Pod listwę 32 mm - regulacja	5	-	618,00

Uchwyty trójściskowe i tulejowe

uchwyty trójściskowy	końcówka wrzeciona	przelot maszyny	cena [EUR]
Trójściskowy 6" 160 mm	A2-5	42/51	2 695,00
Trójściskowy 8" 210 mm	A2-6	65	2 990,00
Trójściskowy 10" 254 mm	A2-8	71	3 425,00

uchwyty tulejowe (wrzeciono główne)	końcówka wrzeciona	przelot maszyny	cena [EUR]
Uchwyt tulejowy pullback Gr.42	A2-5	42	2 147,00
Uchwyt tulejowy pullback Gr.52	A2-5	51	2 147,00
Uchwyt tulejowy pullback Gr.65	A2-6	65	2 332,00
Uchwyt tulejowy pullback Gr.80	A2-8	89	3 086,00

uchwyty tulejowe (wrzeciono przechytujące)	końcówka wrzeciona	przelot maszyny	cena [EUR]
Uchwyt tulejowy deadlength Gr.42	A2-5	42	2 623,00
Uchwyt tulejowy deadlength Gr.52	A2-5	51	2 623,00
Uchwyt tulejowy deadlength Gr.65	A2-6	65	2 818,00
Uchwyt tulejowy deadlength Gr.80	A2-8	89	3 469,00

Grafiki poglądowe,
podane ceny to ceny netto euro,
ceny mogą ulec zmianie.



Oprzyrządowanie do Nakamura-Tome SC-100, SC-100X², WT-100, WY-100

Rys. 1



Rys. 2



Rys. 3



Rys. 4



Rys. 5



Rys. 6



Oprawki do maszyn SC-100, SC-100X², WT-100, WY-100

oprawki napędzane / model	rys.	max. obr. [RPM]	cena [EUR]
Prosta ER20 chł. zew.	1	12 000	659,00
Prosta ER20 chł. wew. 25bar	1	12 000	819,00
Prosta ER20 chł. wew. 100bar	1	12 000	1 089,00
Prosta ER25 chł. zew.	1	12 000	629,00
Prosta ER25 chł. wew. 25bar	1	12 000	899,00
Kątowa ER20 chł. zew. H=60	2	12 000	1 339,00
Kątowa ER20 chł. wew. 140bar O H=60	2	12 000	1 589,00
Kątowa ER20 chł. zew. H=75	2*	12 000	1 359,00
Kątowa ER20 chł. wew. 140bar H=75	2*	12 000	1 516,00
Kątowa dwustronna ER20 chł. zew. H=75		8 000	1 548,00
Kątowa dwustronna ER25 chł. zew. H=60		8 000	1 850,00

oprawki stałe / model	rys.	max. obr. [RPM]	cena [EUR]
Tokarska zewnętrzna 20x20 mm	3	-	249,00
Tokarska wewnętrzna śr. 20 H=75	4	-	223,00
Tokarska wewnętrzna śr. 25 H=75	4	-	223,00
Tokarska wewnętrzna śr. 32 H=75	4	-	299,00
Przecinanie - pod listwę 26 mm	5	-	460,00
Pod listwę 32 mm	5	-	479,00
Pod listwę 32 mm - regulacja	5	-	616,00

Uchwyty trójściskowe i tulejowe

uchwyty trójściskowy	końcówka wrzeczona	przelot maszyny	cena [EUR]
Trójściskowy 6" 160 mm	A2-5	42/51	2 695,00
Trójściskowy 8" 210 mm	A2-6	65	2 990,00

uchwyty tulejowe (wrzeczono główne)	końcówka wrzeczona	przelot maszyny	cena [EUR]
Uchwyt tulejowy pullback Gr. 42	A2-5	42	2 147,00
Uchwyt tulejowy pullback Gr. 52	A2-5	51	2 147,00
Uchwyt tulejowy pullback Gr. 65	A2-6	65	2 332,00

uchwyty tulejowe (wrzeczono przechwytyjące)	końcówka wrzeczona	przelot maszyny	cena [EUR]
Uchwyt tulejowy deadlength Gr. 42	A2-5	42	2 623,00
Uchwyt tulejowy deadlength Gr. 52	A2-5	51	2 623,00
Uchwyt tulejowy deadlength Gr. 65	A2-6	65	2 818,00

tuleje mocujące	ryflowana cena [EUR]	gładka cena [EUR]	glucz do tulei cena [EUR]
Tuleja mocująca okrągła Gr.42/ Gr.52	157,00	157,00	399,00
Tuleja mocująca okrągła Gr.65	200,00	200,00	399,00

Grafiki poglądowe,
podane ceny to ceny netto euro,
ceny mogą ulec zmianie.

*Oprawka niekompatybilna
z maszyną SC-100.

heimatec[®]

Oprzyrządowanie do Nakamura-Tome SC-300, WT-300

Oprawki do maszyn SC-300, WT-300



oprawki napędzane / model	rys.	max. obr. [RPM]	cena [EUR]
Prosta ER32 chł. zew.	1	6 000	799,00
Prosta ER32 chł. wew. 25 bar	1	5 000	969,00
Prosta ER25 chł. wew. 70 bar	1	6 000	1 369,00
Kątowa ER32 chł. zew. H=65	2	6 000	1 499,00
Kątowa ER32 chł. wew. 140 bar H=65	2	6 000	1 799,00
Kątowa dwustronna ER32 chł. zew. H=65		6 000	Zap.

oprawki stałe / model	rys.	max. obr. [RPM]	cena [EUR]
Tokarska zewnętrzna 25x25	3	-	209,00
Tokarska zew. dwustronna 25x25	3	-	379,00
Tokarska wewnętrzna śr. 32 H=90	4	-	249,00
Tokarska wewnętrzna śr. 40 H=90	4	-	289,00
Pod listwę 32 mm	5	-	409,00
Pod listwę 32 mm - regulacja	5	-	669,00

Uchwyty trójściskowe i tulejowe

uchwyty trójściskowy	końcówka wrzeciona	przelot maszyny	cena [EUR]
Trójściskowy 8" 210 mm	A2-6	65	2 990,00
Trójściskowy 10" 254 mm	A2-8	71	3 425,00
Trójściskowy 12" 315 mm	A2-8	89	4 227,00

uchwyty tulejowe (wrzeciono główne)	końcówka wrzeciona	przelot maszyny	cena [EUR]
Uchwyt tulejowy pullback Gr.65	A2-6	65	2 332,00
Uchwyt tulejowy pullback Gr.80	A2-8	89	3 086,00
Uchwyt tulejowy pullback Gr.100	A2-8	89	3 634,00

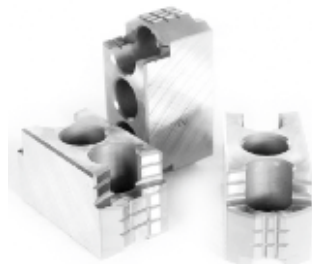
uchwyty tulejowe (wrzeciono przechwytyjące)	końcówka wrzeciona	przelot maszyny	cena [EUR]
Uchwyt tulejowy deadlength Gr.65	A2-6	65	2 818,00
Uchwyt tulejowy deadlength Gr.80	A2-8	89	3 469,00
Uchwyt tulejowy deadlength Gr.100	A2-8	89	4 081,00

tuleje mocujące	ryflowana cena [EUR]	gładka cena [EUR]	glucz do tulei cena [EUR]
Tuleja mocująca okrągła Gr.65	200,00	200,00	399,00
Tuleja mocująca okrągła Gr.80	307,00	307,00	399,00
Tuleja mocująca okrągła Gr.100	422,00	422,00	782,00

heimatec [®]

Grafiki poglądowe,
podane ceny to ceny netto euro,
ceny mogą ulec zmianie.

Szczęki górne do uchwytów hydraulicznych



Szczęki górne stosowane najczęściej w tokarkach numerycznych HAAS

symbol	rodzaj	wielkość [mm]	cena [EUR]	przeznaczenie - uchwyty 6"
JH-0600-KLS	twarda	67 x 31 x 35	230,00	AS 165; B 06; BB 06; B 106; B 160; B 206; BB 206; B 7; B 07; HJA 5-6; HO 6; HOB 6; HOH 06; HOH 106; HOH 160; HOH 206; HOS 6; N 06; N160; PC6
JS-0600-KLS	miękka	75 x 30 x 30	39,00	

symbol	rodzaj	wielkość [mm]	cena [EUR]	przeznaczenie - uchwyty 8"
JH-0800-KLS	twarda	87 x 35 x 51	312,00	AS 210; B 08; B 108; B 200; B 208; BB 08; BB 208; HJA 6-8; HO 8; HOB 8; HOH 8; HOH 108; HOH 200; HOH 208; HOS 8; N 08; N 200; PC8
JS-0800-KLS	miękka	95 x 35 x 35	48,00	

symbol	rodzaj	wielkość [mm]	cena [EUR]	przeznaczenie - uchwyty 10"
JH-1000-KLS	twarda	101 x 39 x 54	358,00	AS 250; B 10; B 110; B210; B 250; BB 10; BB 210; HJA 6-10; HJA 8-10; HO 10; HOB 10; HOH 10; HOH 110; HOH 210; HOH 250; HOS 10; N 10; N 250; PC10
JS-1000-KLS	miękka	110 x 40 x 40	59,00	

symbol	rodzaj	wielkość [mm]	cena [EUR]	przeznaczenie - uchwyty 12"
JH-1200-KS	twarda	107 x 50 x 52	325,00	AS 305; B 12; B 112; B 212; B 305; BB 12; BB 212; B212; HJA 10-12; HO 12; HOB 12; HOH 12; HOH 112; HOH 212; HOH 305; HOS 12; N 12; N 305; PC12
JS-1200-KS	miękka	129 x 50 x 50	69,00	

W ofercie posiadamy także uchwyty tokarskie oraz podzespoły takie jak: tarcze zabierakowe, kamienie montażowe, przewodniki, śruby teowe itp. Jesteśmy dystrybutorem światowych liderów w produkcji uchwytów tokarskich, takich firm jak:

- **KITAGAWA** – Japonia,
- **SAMCHULLY** – Korea,
- **BISON BIAL** – Polska.



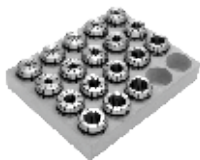
Abplanalp jest wyłącznym dystrybutorem marki Tornos w Polsce

Abplanalp oferuje kompletne **oprzyrządowanie** do automatów tokarskich typu szwajcarskiego marki TORNOS.

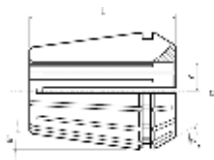


**Oprzyrządowanie
zawsze kupuj
u oficjalnego
dostawcy!**

Tulejki zaciskowe do systemów mocowania ER



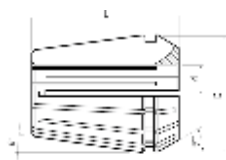
Tulejki zaciskowe w systemie ER / kpl. dokł. moc. 0,010



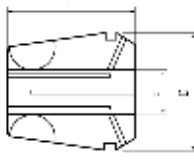
Tulejki zaciskowe w systemie ER / szt. dokł. moc. 0,010

nr kat.	wymiary	cena [EUR]
9.ER.11000 / 13P	ER11 13 szt. 4008 E	107,50
9.ER.16000 / 10P	ER16 10 szt. 426 E	69,50
9.ER.20000 / 12P	ER20 12 szt. 428 E	89,50
9.ER.25000 / 15P	ER25 15 szt. 430 E	107,50
9.ER.32000 / 18P	ER32 18 szt. 470 E	136,50
9.ER.40000 / 23P	ER40 23 szt. 472 E	215,50

nr kat.	DIN	zakres	cena [EUR]
9.ER.11000 / 1 (Ox)	4008E	1,0 - 7,0	9,00
9.ER.16000 / 1 (Ox)	426E	1,0 - 10,0	7,50
9.ER.20000 / 1 (Ox)	428E	2,0 - 13,0	8,50
9.ER.25000 / 1 (Ox)	430E	2,0 - 16,0	8,50
9.ER.32000 / 2 (Ox)	470E	2,0 - 20,0	8,50
9.ER.40000 / 3 (Ox)	472E	3,0 - 26,0	10,50



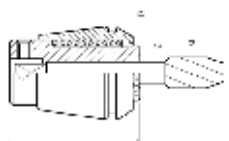
Tulejki zaciskowe w systemie ER / szt. dokł. moc. 0,007 precyzyjna HP



Tulejki zaciskowe w systemie ER / szt. dokł. moc. 0,010 / wulkanizowana WP

nr kat.	DIN	zakres	cena [EUR]
9.ER.11HPO / 1 (Ox)	4008E	1,0 - 7,0	17,00
9.ER.16HPO / 1 (Ox)	426E	1,0 - 10,0	16,00
9.ER.20HPO / 1 (Ox)	428E	2,0 - 13,0	16,00
9.ER.25HPO / 1 (Ox)	430E	2,0 - 16,0	16,00
9.ER.32HPO / 2 (Ox)	470E	2,0 - 20,0	16,00
9.ER.40HPO / 3 (Ox)	472E	3,0 - 26,0	21,00

nr kat.	DIN	zakres	cena [EUR]
9.WP.11000 / 3 (Ox)	4008E	1,0 - 7,0	39,00
9.WP.16000 / 3 (Ox)	426E	1,0 - 10,0	23,50
9.WP.20000 / 3 (Ox)	428E	2,0 - 13,0	23,50
9.WP.25000 / 3 (Ox)	430E	2,0 - 16,0	23,50
9.WP.32000 / 3 (Ox)	470E	2,0 - 20,0	23,50
9.WP.40000 / 4 (Ox)	472E	3,0 - 26,0	26,50



Tulejki zaciskowe w systemie ER / szt. dla gwintowników z kompensacją

nr kat.	DIN	zakres	cena [EUR]
9.ET.16000 / 1,4 (Mxx)	4008E	M2-M6	80,00
9.ET.20000 / 2,2 (Mxx)	426E	M2-M8	88,50
9.ET.25000 / 1 (Mxx)	428E	M2-M12	82,00
9.ET.32000 / 1 (Mxx)	430E	M3,5-M16	97,00
9.ET.40000 / 6 (Mxx)	470E	M6-M16	117,00

Promocja na frezy MB45 / MA90 / MFH

Teraz wysokiej jakości frezy Kyocera
w wyjątkowych cenach!

**FREZ
za 1 EURO**

**FREZ
z 70% RABATEM**

Stabilna, wysokiej jakości obróbka i wydłużona żywotność narzędzia

Frez za 1 euro *warunek (liczba płytek)*

15 x liczba gniazd
minimum 50 płytek

(zaokrąglone w górę do pełnej paczki)

Frez z 70% rabatem *warunek (liczba płytek)*

10 x liczba gniazd
minimum 30 płytek



Promocja na wiertła

Promocja dostępna tylko w Abplanalp przy zamówieniu 5 sztuk wiertel

QDA/KDA

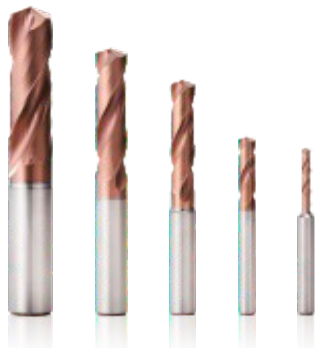
50% RABAT

Wysoce wydajne wiertła z pełnego węgla do ogólnego zastosowania

Precyzyjna konstrukcja do różnorodnych prac obróbczych

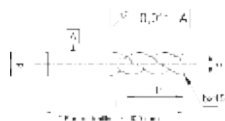
Wysokowydajna powłoka zapewnia długą żywotność narzędzia

Stabilna obróbka unikatowych kształtów



Promocja dotyczy jednorazowego zakupu 5 szt. wiertel o dowolnych średnicach.

Frezy pełnowęglkowe Van Hoorn



**Frez pełnowęglkowy VHM w pokryciu PVD;
3-ostrzowy 45 stopni z fazą naroża
– zastosowanie głównie do stali nierdzewnej
oraz stali o niskiej zawartości węgla**

nr kat.	d [mm]	d1 [mm]	L [mm]	L1 [mm]	b [mm]	z	cena [EUR]
RS3 2.0x40	2	3	40	8	0,1	3	10,85
RS3 3.0x40	3	3	40	10	0,1	3	10,85
RS3 4.0x50	4	4	50	12	0,1	3	12,32
RS3 5.0x50	5	5	50	15	0,15	3	12,32
RS3 6.0x65	6	6	65	15	0,15	3	18,3
RS3 8.0x65	8	8	65	20	0,2	3	23,91
RS3 10.0x70	10	10	70	22	0,2	3	34,04
RS3 12.0x80	12	12	80	25	0,25	3	42,82
RS3 16.0x90	16	16	90	35	0,25	3	66,13
RS3 20x102	20	20	102	40	0,25	3	115,76



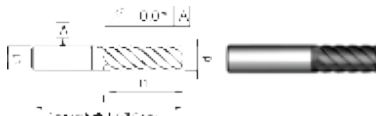
**Frez pełnowęglkowy VHM w pokryciu PVD;
4-ostrzowy 50 stopni z fazą naroża
– zastosowanie głównie do stali
o twardości nieprzekraczającej 50 HRC**

nr kat.	d [mm]	d1 [mm]	L [mm]	L1 [mm]	b [mm]	z	cena [EUR]
RS4 3,0x40	3,0	3	40	10	0,10	4	16,47
RS4 4,0x50	4,0	4	50	12	0,10	4	18,91
RS4 5,0x50	5,0	5	50	15	0,15	4	21,1
RS4 6,0x65	6,0	6	65	15	0,15	4	25,26
RS4 8,0x65	8,0	8	65	20	0,20	4	31,23
RS4 10,0x70	10,0	10	70	22	0,20	4	39,65
RS4 12,0x80	12,0	12	80	25	0,25	4	49,16
RS4 16,0x90	16,0	16	90	35	0,25	4	76,48
RS4 20,0x102	20,0	20	102	40	0,25	4	122,71

Frezy pełnowęglikowe Van Hoorn



MS/MSL

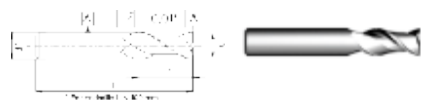


**Frez pełnowęglikowy VHM w pokryciu PVD;
6/8-ostrowy 45 stopni w wykonaniu „na ostro”
– zastosowanie głównie do obróbki
wykańczającej stali ulepszonej cieplnie**

nr kat.	d [mm]	d1 [mm]	L [mm]	L1 [mm]	b [mm]	z	cena [EUR]
MS 6,0x58	6,0	6	58	13	-	6	18,91
MS 8,0x65	8,0	8	65	19	-	6	23,06
MS 10,0x72	10,0	10	72	22	-	6	34,51
MS 12,0x83	12,0	12	83	26	-	6	46,11
MS 16,0x92	16,0	16	92	32	-	6	76,6
MS 18,0x92	18,0	20	92	32	-	8	116,27
MS 20,0x103	20,0	20	103	38	-	8	145,41
MSL 6,0x70	6,0	6	70	26	-	6	25,26
MSL 8,0x90	8,0	8	90	36	-	6	28,31
MSL 10,0x100	10,0	10	100	46	-	6	39,77
MSL 12,0x110	12,0	12	110	56	-	6	54,28
MSL 16,0x130	16,0	16	130	66	-	6	87,34
MSL 20,0x140	20,0	20	140	76	-	6	168,83



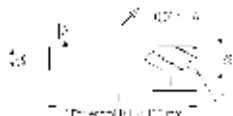
AS2/AS3



**Frez pełnowęglikowy VHM niepokrywany;
2/3-ostrowy 30 stopni w wykonaniu „na ostro”
– zastosowanie głównie do obróbki metali
kolorowych oraz materiałów nieżelaznych**

nr kat.	d [mm]	d1 [mm]	L [mm]	L1 [mm]	b [mm]	z	cena [EUR]
AS2 3,0x57	3,0	6	57	8	-	2	15,5
AS2 4,0x57	4,0	6	57	11	-	2	21,1
AS2 5,0x57	5,0	6	57	13	-	2	21,1
AS2 6,0x57	6,0	6	57	13	-	2	21,1
AS2 8,0x63	8,0	8	63	19	-	2	33,31
AS3 10,0x72	10,0	10	72	22	-	3	49,77
AS3 12,0x83	12,0	12	83	26	-	3	70,14
AS3 16,0x92	16,0	16	92	32	-	3	120,64
AS3 20,0x104	20,0	20	104	38	-	3	202,02

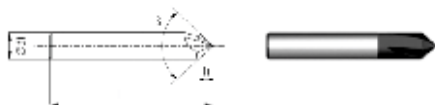
Frezy pełnowęglkowe Van Hoorn



**Frez pełnowęglkowy VHM w pokryciu PVD;
4-ostrzowy 30 stopni z promieniem naroża
– zastosowanie głównie do obróbki stali
węglowych, automatowych i niskostopowych**

nr kat.	d [mm]	d1 [mm]	L [mm]	L1 [mm]	b [mm]	z	cena [EUR]
STR4 3,0x50 R=0,3	3,0	6	50	12	0,3	4	21,1
STR4 4,0x50 R=0,3	4,0	6	50	15	0,3	4	21,1
STR4 4,0x50 R=0,5	4,0	6	50	15	0,5	4	21,1
STR4 5,0x60 R=0,3	5,0	6	60	20	0,3	4	21,1
STR4 5,0x60 R=0,5	5,0	6	60	20	0,5	4	21,1
STR4 6,0x60 R=0,3	6,0	6	60	20	0,3	4	21,1
STR4 6,0x60 R=0,5	6,0	6	60	20	0,5	4	21,1
STR4 6,0x60 R=1,0	6,0	6	60	20	1,0	4	21,1
STR4 8,0x70 R=0,3	8,0	8	70	25	0,3	4	25,26
STR4 8,0x70 R=0,5	8,0	8	70	25	0,5	4	25,26
STR4 8,0x70 R=0,75	8,0	8	70	25	0,75	4	25,26
STR4 8,0x70 R=1,0	8,0	8	70	25	1,0	4	25,26
STR4 8,0x70 R=1,5	8,0	8	70	25	1,5	4	25,26
STR4 8,0x70 R=2,0	8,0	8	70	25	2,0	4	25,26
STR4 10,0x90 R=0,3	10,0	10	90	30	0,3	4	36,11
STR4 10,0x90 R=0,5	10,0	10	90	30	0,5	4	36,11
STR4 10,0x90 R=1,0	10,0	10	90	30	1,0	4	36,11
STR4 10,0x90 R=1,5	10,0	10	90	30	1,5	4	36,11
STR4 10,0x90 R=2,0	10,0	10	90	30	2,0	4	36,11
STR4 12,0x90 R=0,5	12,0	12	90	30	0,5	4	52,94
STR4 12,0x90 R=1,0	12,0	12	90	30	1,0	4	52,94
STR4 12,0x90 R=1,5	12,0	12	90	30	1,5	4	52,94
STR4 12,0x90 R=2,0	12,0	12	90	30	2,0	4	52,94
STR4 16,0x110 R=0,5	16,0	16	110	50	0,5	4	94,05
STR4 16,0x110 R=1,0	16,0	16	110	50	1,0	4	94,05
STR4 16,0x110 R=1,5	16,0	16	110	50	1,5	4	94,05
STR4 16,0x110 R=2,0	16,0	16	110	50	2,0	4	94,05
STR4 20,0x110 R=0,5	20,0	20	110	50	0,5	4	159,18
STR4 20,0x110 R=1,0	20,0	20	110	50	1,0	4	159,18
STR4 20,0x110 R=1,5	20,0	20	110	50	1,5	4	159,18
STR4 20,0x110 R=2,0	20,0	20	110	50	2,0	4	159,18

Fazowniki pełnowęglikowe Van Hoorn

CH Fazowniki 60° / 90°


Fazownik pełnowęglikowy VHM
w pokryciu PVD;
3/6-ostrzowy 60°

nr kat.	d [mm]	d1 [mm]	L [mm]	L1 [mm]	β(°)	z	cena [EUR]
CH3 1,0x39 60°	1,0	3	39	0,8	60°	3	17,93
CH3 2,0x39 60°	2,0	3	39	1,7	60°	3	17,93
CH3 3,0x39 60°	3,0	3	39	2,6	60°	3	17,93
CH4 4,0x51 60°	4,0	4	51	3,5	60°	4	20,37
CH4 6,0x64 60°	6,0	6	64	5,2	60°	4	24,52
CH5 6,0x64 60°	6,0	6	64	5,2	60°	5	24,52
CH4 8,0x64 60°	8,0	8	64	6,9	60°	4	31,6
CH5 8,0x64 60°	8,0	8	64	6,9	60°	5	31,6
CH4 10,0x70 60°	10,0	10	70	8,7	60°	4	37,21
CH6 10,0x70 60°	10,0	10	70	8,7	60°	6	37,21
CH4 12,0x78 60°	12,0	12	78	10,4	60°	4	56,11
CH6 12,0x78 60°	12,0	12	78	10,4	60°	6	56,11
CH6 16,0x89 60°	16,0	16	89	13,8	60°	6	108,33

Fazownik pełnowęglikowy VHM
w pokryciu PVD;
3/6-ostrzowy 90°

nr kat.	d [mm]	d1 [mm]	L [mm]	L1 [mm]	β(°)	z	cena [EUR]
CH3 1,0x39 90°	1,0	3	39	0,5	90°	3	17,93
CH3 2,0x39 90°	2,0	3	39	1,0	90°	3	17,93
CH3 3,0x39 90°	3,0	3	39	1,5	90°	3	17,93
CH4 4,0x51 90°	4,0	4	51	2,0	90°	4	20,37
CH4 6,0x64 90°	6,0	6	64	3,0	90°	4	24,52
CH5 6,0x64 90°	6,0	6	64	3,0	90°	5	24,52
CH4 8,0x64 90°	8,0	8	64	4,0	90°	4	31,6
CH5 8,0x64 90°	8,0	8	64	4,0	90°	5	31,6
CH4 10,0x70 90°	10,0	10	70	5,0	90°	4	37,21
CH6 10,0x70 90°	10,0	10	70	5,0	90°	6	37,21
CH4 12,0x78 90°	12,0	12	78	6,0	90°	4	56,11
CH6 12,0x78 90°	12,0	12	78	6,0	90°	6	56,11
CH6 16,0x89 90°	16,0	16	89	8,0	90°	6	108,33
CH6 20,0x104 90°	20,0	20	104	10,0	90°	6	157,12

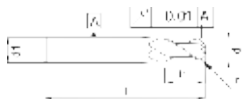
Fazowniki pełnowęglikowe Van Hoorn

CH Fazowniki 120°


Fazownik pełnowęglikowy VHM
 w pokryciu PVD;
 3/6-ostrzowy 120°

nr kat.	d [mm]	d1 [mm]	L [mm]	L1 [mm]	β (°)	z	cena [EUR]
CH3 1,0x39 120°	1,0	3	39	0,2	120°	3	17,93
CH3 2,0x39 120°	2,0	3	39	0,5	120°	3	17,93
CH3 3,0x39 120°	3,0	3	39	0,8	120°	3	17,93
CH4 4,0x51 120°	4,0	4	51	1,1	120°	4	20,37
CH4 6,0x64 120°	6,0	6	64	1,7	120°	4	24,52
CH5 6,0x64 120°	6,0	6	64	1,7	120°	5	24,52
CH4 8,0x64 120°	8,0	8	64	2,3	120°	4	31,6
CH5 8,0x64 120°	8,0	8	64	2,3	120°	5	31,6
CH4 10,0x70 120°	10,0	10	70	2,8	120°	4	37,21
CH6 10,0x70 120°	10,0	10	70	2,8	120°	6	37,21
CH4 12,0x78 120°	12,0	12	78	3,4	120°	4	56,11
CH6 12,0x78 120°	12,0	12	78	3,4	120°	6	56,11
CH6 16,0x89 120°	16,0	16	89	4,6	120°	6	108,33

Fazowniki pełnowęglikowe Van Hoorn



**Frez pełnowęglikowy VHM w pokryciu PVD
2-ostrzowy 30 stopni promieniowy
– zastosowanie głównie do frezowania
kształtowego form (max. twardość do 50 HRC)**

nr kat.	d [mm]	d1 [mm]	L [mm]	L1 [mm]	r [mm]	z	cena [EUR]
BT2 1,0x40	1,0	3	40	3	0,50	2	10,85
BT2 1,5x40	1,5	3	40	5	0,75	2	10,85
BT2 2,0x40	2,0	3	40	7	1,00	2	10,85
BT2 2,5x40	2,5	3	40	7	1,25	2	10,85
BT2 3,0x40	3,0	3	40	10	1,50	2	10,85
BT2 3,5x50	3,5	4	50	12	1,75	2	11,59
BT2 4,0x50	4,0	4	50	15	2,00	2	11,59
BT2 4,5x50	4,5	5	50	15	2,25	2	12,32
BT2 5,0x50	5,0	5	50	15	2,50	2	12,32
BT2 6,0x65	6,0	6	65	20	3,00	2	15,73
BT2 7,0x65	7,0	8	65	20	3,50	2	20,37
BT2 8,0x65	8,0	8	65	20	4,00	2	20,37
BT2 9,0x70	9,0	10	70	22	4,50	2	27,32
BT2 10,0x70	10,0	10	70	22	5,00	2	27,32
BT2 11,0x70	11,0	11	70	25	5,50	2	36,11
BT2 12,0x80	12,0	12	80	25	6,00	2	43,55
BT2 14,0x90	14,0	14	90	30	7,00	2	60,02
BT2 16,0x90	16,0	16	90	32	8,00	2	76,48
BT2 18,0x100	18,0	18	100	35	9,00	2	101,01
BT2 20,0x100	20,0	20	100	38	10,00	2	115,76

GRUPY MATERIALOWE	Rm (N/mm ²)	PRĘDKOŚĆ SKRAWANIA Vc (m/min)	
		min.	max.
Stal węglowa	< 600	120	240
Stal stopowa	< 1200	80	180
Stal wysoko-stopowa	< 1400	50	120
Aust./Ferr. Stal nierdzewna	< 680	60	140
Mart. Stal nierdzewna	< 820	40	120
Zelwo szare		80	180
Zelwo sferoidalne		60	140
Stopy miedzi		160	600
Stopy aluminium		160	500
Stopy materiałów do pracy na gorąco Fe, Ni, Co	< 3300	30	80
Stopy tytanu	< 2100	40	90

Posuw / Aplikacja - mm/ostre

Ø	KONTUROWANIE			KIESZENIOWANIE		PROFILOWANIE	
	Zgrubna	Srednio dokł.	Dokładna	0,5x0	1,0x0	Srednio dokł.	Dokładna
1	0,005	0,007	0,009	0,008	0,005	0,020	0,040
2	0,008	0,009	0,011	0,010	0,008	0,030	0,050
3	0,015	0,025	0,035	0,020	0,010	0,040	0,060
4	0,020	0,030	0,045	0,025	0,015	0,050	0,080
5	0,025	0,035	0,055	0,030	0,015	0,060	0,100
6	0,030	0,040	0,065	0,035	0,020	0,070	0,120
8	0,035	0,045	0,075	0,045	0,030	0,080	0,140
10	0,040	0,055	0,085	0,055	0,040	0,100	0,180
12	0,050	0,065	0,095	0,065	0,050	0,120	0,200
16	0,070	0,090	0,115	0,075	0,060	0,140	0,220
20	0,090	0,110	0,130	0,085	0,075	0,160	0,250

Głowice i płytki Groth Nowa jakość w skrawaniu



Głowica wielozadaniowa

głowica	płytki	D	L	L1	d	T	ap	cena [EUR]
APK3E02-0160120	APKT 1003	16	120	25	16	2	10	61,00
APK3E02-0160160	APKT 1003	16	160	25	16	2	10	65,00
APK3E02-0200120	APKT 1003	20	120	30	20	2	10	61,00
APK3E02-0200200	APKT 1003	20	200	30	20	2	10	117,00

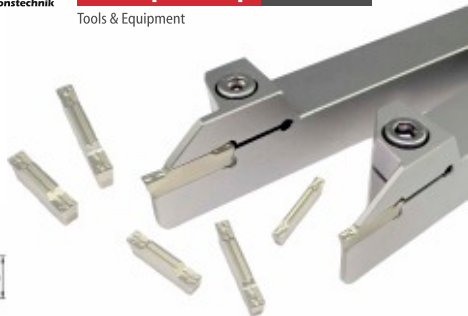
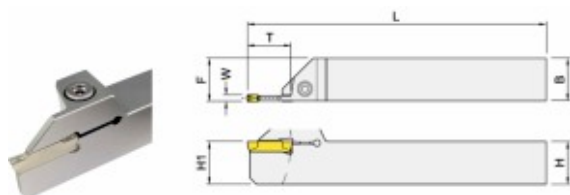
głowica	płytki	D	L	L1	d	T	ap	cena [EUR]
GAPK3F06-0500220	APKT 1003	50	40	20	22	6	10	115,00
GAPK3F06-0630220	APKT 1003	63	45	21	22	6	10	117,00
GCXSNF05-0630220	SNMX 1205	63	40	-	22	5	6	177,00
GCXSNF06-080270	SNMX 1205	80	50	-	27	6	6	248,40
GSD.HFM.050.22.12	SDMT 1205	50	22	-	50	4	2	123,20
GSD.HFM.063.22.12	SDMT 1205	63	22	-	50	3	2	123,20
GSD.HFM.080.32.12	SDNW 1205	80	32	-	55	4	2	136,40



Płytki

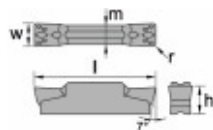
płytki	gatunek	materiał	Vc [m/min]	fz [mm/t]	ap [mm]	cena [EUR]
APKT 100308 PDER MG	GP30M	stal	80 - 200	0,08 - 0,2	~7,0	3,55
		st. nierdzewna	50 - 110	0,05 - 0,15	~4,0	
APKT 100308 PDER MG	GP30MH	stal	120 - 250	0,1 - 0,22	0,3 - 7,0	3,55
		st. nierdzewna	70 - 150	0,08 - 0,18	0,3 - 7,0	
APKT 1003 PDFR HM	AL600	nieżelazne	200 - 700	0,1 - 0,4	0,3 - 7,0	3,48
APKT 160408 PDER RG	GP30M	stal	80 - 200	0,12 - 0,28	~11,0	4,28
		st. nierdzewna	50 - 110	0,1 - 0,22	~7,0	
SNMX 1205 MG	GP30M	stal	80 - 200	0,1 - 0,3	~6,0	7,00
		st. nierdzewna	50 - 110	0,08 - 0,25	~3,6	
SNMX 1205 MG	GM40M	stal	200 - 700	0,1 - 0,3	~6,0	8,57
		st. nierdzewna	50 - 110	0,08 - 0,25	~3,6	
SNMX 1205 MG	GK20M	żeliwo	80 - 200	0,1 - 0,3	~6,0	6,60
SDMT 1205 ZDTN MG	GP30M	stal	100 - 220	0,8 - 1,8	~1,5	3,64
		st. nierdzewna	70 - 150	0,6 - 1,2	~1,2	
SDNW 1205 ZDTN RG	GM40M	stal	100 - 220	0,8 - 1,8	~1,5	4,21
		st. nierdzewna	70 - 150	0,6 - 1,2	~1,2	

Noże do rowkowania, przycinania GROTH



Nóż tokarski do rowkowania, przycinania

nóż	plytka	H(H1)	B	L	F	T	W	śruba	klucz	cena [EUR]
GMGEHR2020K-3T20	GMGMN300	20	20	125	20,3	20	3,0	HTMT525	ETL25	62,00
GMGEHR2525M-3T20	GMGMN300	25	25	150	20,3	20	3,0	HTMT526	ETL26	62,00
GMGEHR2525M-4T20	GMGMN400	25	25	150	25,35	20	4,0	HTMT527	ETL27	65,00



Płytki do noża tokarskiego

plytka	gatunek	w	r	l	h	m	przeznaczenie	cena [EUR]
GMGMN300-MG	GP30TH	3,0	0,4	21	4,8	2,35	● ● ● ● ●	5,75
GMGMN300-MG	GM40TH	3,0	0,4	21	4,8	2,35	● ● ● ●	5,75
GMGMN300-MG	GM40TP	3,0	0,4	21	4,8	2,35	● ● ● ●	5,75
GMGMN400-MG	GM40TH	4,0	0,4	21	4,8	3,30	● ● ● ●	5,97
GMGMN400-MG	GM40TP	4,0	0,4	21	4,8	3,30	● ● ● ●	5,97



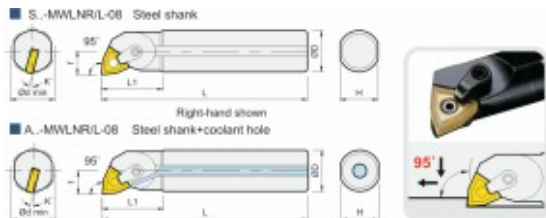
Nóż tokarski listwowy / płytki do przycinania

nóż tokarski / płytki	gatunek	H1	H2	L	W	r	klucz	przeznaczenie	cena [EUR]
GIH32-3	-	32	25	150	3,1	-	ESG-1	● ● ●	55,00
TNGT03-10	GP30T	-	-	-	3,1	0,2	-	● ● ●	3,03

Oprawa noża listwowego

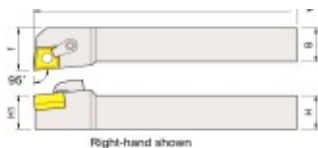
oprawka noża listwowego	H	B	A	A1	L	H2	H4	klucz	cena [EUR]
GSGTUB20-32	20	32	21	40	110	50	13	PL50	60,37
GSGTUB25-32	25	32	23	42	110	50	8	PL50	60,37

Ekonomiczne toczenie

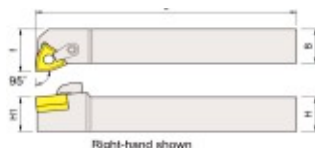


Toczenie wewnętrzne

symbol pozycji	wymiar [mm]							rodzaj płytek	cena [EUR]
	D	L	L1	f	H	K	D _{min}		
A20R-MWLNR-08	20	200	36	13	18	15	25	WN..0804	72,05
A20R-MCLNR-12	20	200	36	13	18	15	25	CN..1204	72,05
A25R-MCLNR-12	25	200	40	15	23	13	30	CN..1204	89,74



Płytki skrawająca



Płytki skrawająca

symbol pozycji	cena [EUR]	symbol pozycji	cena [EUR]
CNMG120404SP GP25T	3,57	WNMG080404SP GPM25T	3,57
CNMG120404SM GPM25T	3,57	WNMG080408SP GP25T	3,57
CNMG120408SP GP25T	3,57	WNMG080408SP GMP25T	3,57

Toczenie wewnętrzne

symbol pozycji	wymiar [mm]					rodzaj płytek	cena [EUR]
	H	B	L	L1	f		
MCLNR-2525M-12	25	25	150	25	32	CN..1204	44,14
MWLNR-2525M-08	25	25	150	25	32	WN..0804	44,14

Ekonomiczne toczenie



Dostępne płytki skrawające

symbol pozycji	przeznaczenie					rodzaj obróbki			cena [EUR]
	P	M	K	S	N	wyk.	średn.	zgrub.	
CNMG120404SP GP25T	●		○			*	*		2,85
CNMG120404SM GPM25T	●	●	○				*		2,90
CNMG120408SP GP25T	●		○			*	*		2,85
CNMG120408SM GPM25T	●	●	○				*	*	3,56



Dostępne płytki skrawające

symbol pozycji	przeznaczenie					rodzaj obróbki			cena [EUR]
	P	M	K	S	N	wyk.	średn.	zgrub.	
WNMG080404SP GPM25T	●	●	○				*		3,80



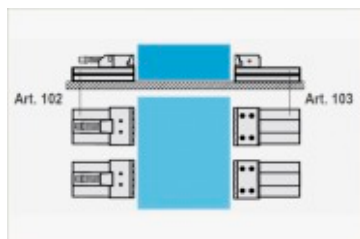
Dostępne płytki skrawające

symbol pozycji	przeznaczenie					rodzaj obróbki			cena [EUR]
	P	M	K	S	N	wyk.	średn.	zgrub.	
VNMG160404SP GP25T	●		○			*	*		4,75
VNMG160408SP GP25T	●	●	○				*		4,75
VNMG160404SM GPM25T	●		○			*	*		4,75
VNMG160408SM GPM25T	●	●	○				*		4,75
VNMG160404 AL600						●	*	*	5,25
VNMG160408 AL600						●	*	*	5,25

Imadła maszynowe dzielone (modułowe) STD

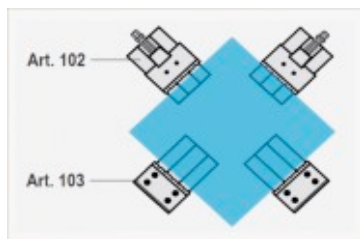


Moduły ze szczęką ruchomą
ART.102



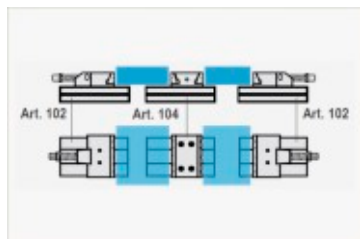
nr kat.	szczęki [mm] szer./wys.	długość całkow. [mm]	cena [EUR]
GE-2.10.21000	100/30	140	304,00
GE-2.10.22000	125/40	160	376,80
GE-2.10.23000	150/50	230	474,40
GE-2.10.24000	175/60	240	555,20
GE-2.10.25000	200/65	300	827,20
GE-2.10.26000	300/80	350	1277,60

Moduły ze szczęką stałą
ART.103



nr kat.	szczęki [mm] szer./wys.	długość całkow. [mm]	cena [EUR]
GE-2.10.31000	100/30	140	263,20
GE-2.10.32000	125/40	160	329,60
GE-2.10.33000	150/50	230	428,80
GE-2.10.34000	175/60	240	474,40
GE-2.10.35000	200/65	300	778,40
GE-2.10.36000	300/80	350	1211,20

Moduły ze szczęką stałą dwustronną
ART.104

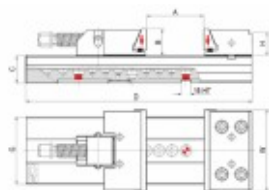


nr kat.	szczęki [mm] szer./wys.	długość całkow. [mm]	cena [EUR]
GE-2.10.41000	100/30	140	296,80
GE-2.10.42000	125/40	160	382,40
GE-2.10.43000	150/50	230	503,20
GE-2.10.44000	175/60	240	564,00
GE-2.10.45000	200/65	300	911,20
GE-2.10.46000	300/80	350	1392,00

UWAGA:

W zestawie kości ustalające T16mm
(łapy, śruby, nakrętki i klucz należy dokupić osobno).

Imadła maszynowe precyzyjne typu STD



Imadła maszynowe precyzyjne STD

nr kat.	szczęki [mm] szerokość / wysokość / rozstaw	długość całk. [mm]	cena [EUR]
3.01.00000	100 / 30 / 100	270	479,50
3.02.10000	125 / 40 / 150	345	527,80
3.03.20000	150 / 50 / 200	420	576,10
3.03.30000	150 / 50 / 300	520	669,90
3.04.20000	175 / 60 / 200	455	815,50
3.04.30000	175 / 60 / 300	555	862,40
3.04.40000	175 / 60 / 400	655	958,30
3.04.50000	175 / 60 / 500	755	1 148,70
3.05.20000	200 / 65 / 200	495	1 053,50
3.05.30000	200 / 65 / 300	595	1 245,30
3.05.40000	200 / 65 / 400	695	1 437,10
3.05.50000	200 / 65 / 500	795	1 724,80
3.05.60000	200 / 65 / 600	895	2 011,10

Podkładki równoległe do imadeł



nr kat.	wymiary [mm]	cena [EUR]
91.12.150.1	14 x 2 - 150 x 10 x 14	160,00
91.12.150.2	14 x 2 - 150 x 8 x 14	160,00
91.12.200.3	14 x 2 - 200 x 10 x 14	210,40
91.13.100.1	9 x 2 - 100 x 4 x 10	134,40

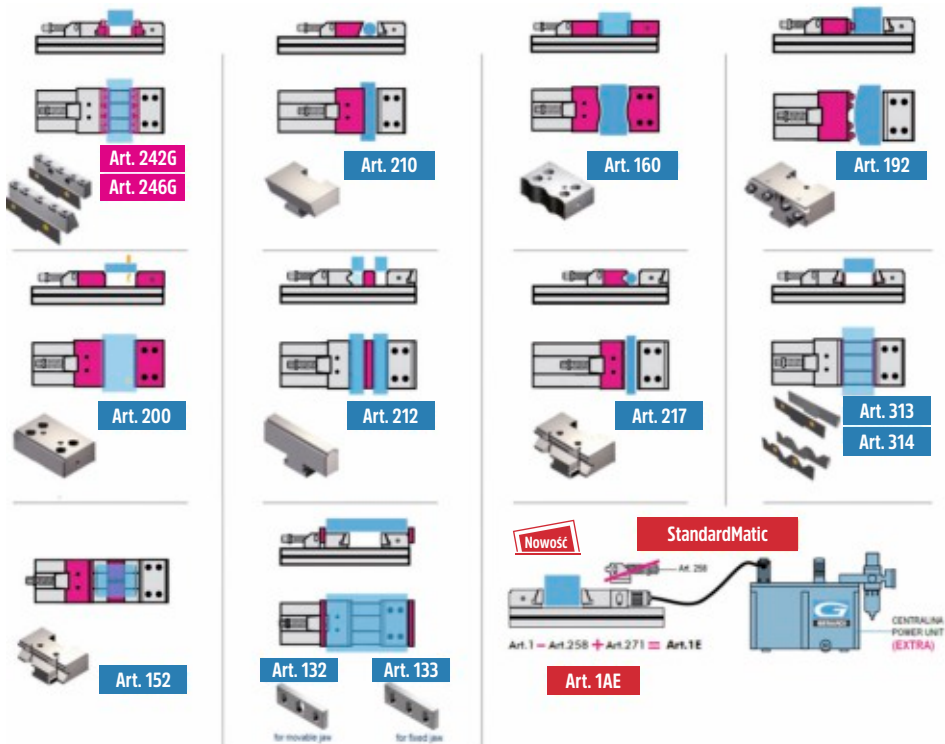
Zestawy akcesoriów do mocowania bezpośredniego



nr kat.	wymiary [mm]	cena [EUR]
Z.KS.ACK08	M8x1,25 - 10 mm T-Nut	125,60
Z.KS.ACK10	M10x1,5 - 12 mm T-Nut	125,60
Z.KS.ACK12A	M12x1,75 - 14 mm T-Nut	133,60
Z.KS.ACK12B	M12x1,75 - 16 mm T-Nut	133,60
Z.KS.ACK12C	M12x1,75 - 18 mm T-Nut	133,60

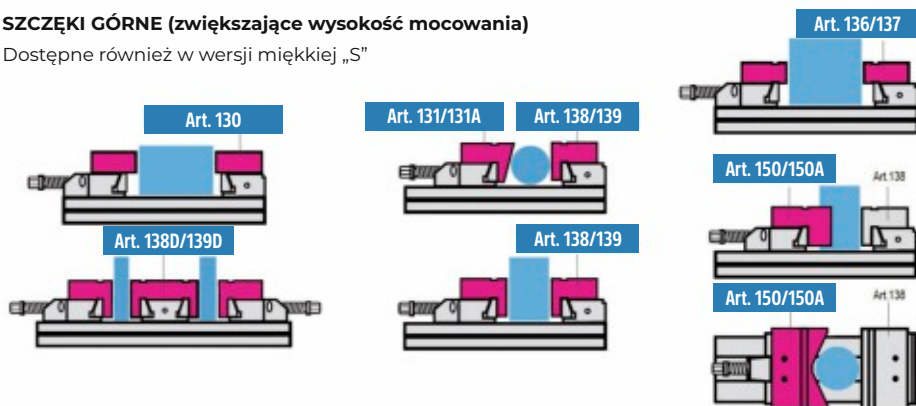
Zwiększ możliwości swojego imadła typu Standard STD, korzystając z dostępnych akcesoriów!

O prawidłowy dobór i wycenę zapytaj swojego Doradcę Handlowego.

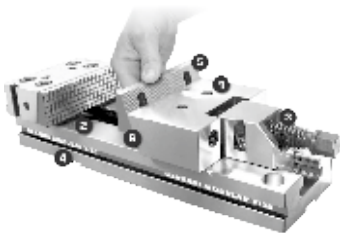
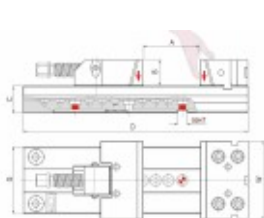


SZCZĘKI GÓRNE (zwiększające wysokość mocowania)

Dostępne również w wersji miękkiej „S”



Imadła maszynowe precyzyjne typu STD FLEX



Imadła maszynowe precyzyjne typ STD FLEX

nr kat.	szczęki [mm] szerokość / wysokość / rozstaw	długość całk. [mm]	cena [EUR]
1.1A.10000	96 / 28 / 100	270	593,60
1.1A.20000	121 / 38 / 150	345	740,00
1.1A.32000	146 / 48 / 200	420	889,60
1.1A.33000	146 / 48 / 300	520	1 026,40
1.1A.42000	171 / 58 / 200	455	1 131,20
1.1A.43000	171 / 58 / 300	555	1 244,00
1.1A.44000	171 / 58 / 400	655	1 356,80
1.1A.45000	171 / 58 / 500	755	1 443,20
1.1A.52000	196 / 63 / 200	495	1 476,80
1.1A.53000	196 / 63 / 300	595	1 768,00
1.1A.54000	196 / 63 / 400	695	2 065,60
1.1A.55000	196 / 63 / 500	795	2 356,80
1.1A.56000	196 / 63 / 600	895	2 653,60

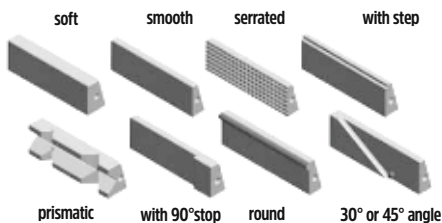
Imadła maszynowe precyzyjne GERARDI

Imadła wykonane są ze stali nierdzewnej hartowanej do 60 +/- 2 HRC. Charakteryzuje je wysoka precyzja i powtarzalność mocowania detali +/- 0,02 mm. Przeznaczone są do stosowania na obrabiarkach numerycznych do mocowania detali krótkich, jak i długich zestawiając kilka imadeł w zespół mocujący na stole teowym obrabiarki.

Wyposażone są w system „Pull Down” – system dociskania szczęk do prowadnic, dzięki pryzmatycznej budowie szczęk, opatentowanej przez firmę Gerardi. Rozwiązanie to charakteryzuje szybkie przebrojenie imadła bez konieczności jego demontażu ze szczęk standardowych na szczęki pryzmowe, stopniowe, kształtowe, miękkie do własnego nadawania (frezowania) oraz inne, na specjalne zamówienie.

Imadło bazowane jest na wpustach T16H7, bądź na centralnie wykonanych otworach w osi imadła ø16F7.

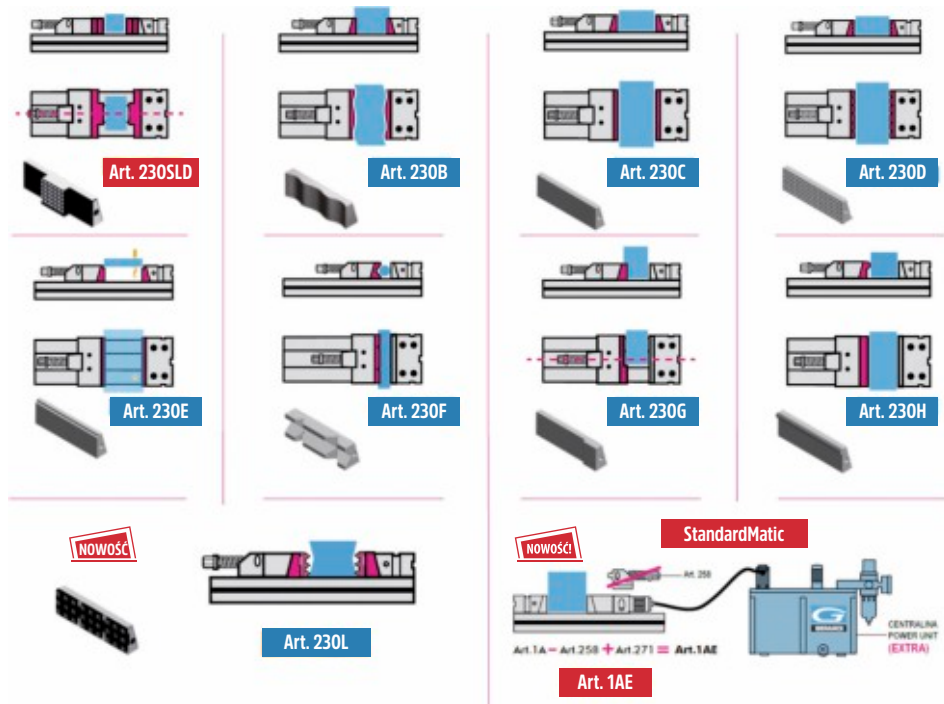
Zastosowany system zacisku „Compact Rack” umożliwił szybkie dosunięcie szczęki ruchomej do detalu, a następnie po jej zablokowaniu następuje mocowanie detalu poprzez śrubę regulacyjną. Imadła precyzyjne marki Gerardi zapewniają maksymalną sztywność mocowania i wysoką wydajność pracy. Produkty marki Gerardi objęte są 5-letnią gwarancją producenta.



Przykładowe szczęki szybkozmiennie do imadła serii STD Flex

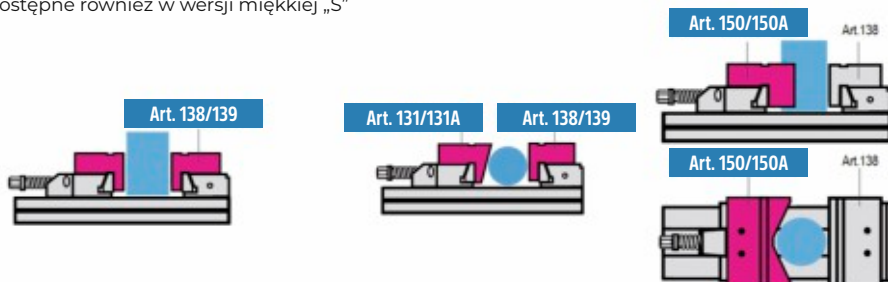
Zwiększ możliwości swojego imadła typu Standard FLEX, korzystając z dostępnych akcesoriów!

O prawidłowy dobór i wycenę zapytaj swojego Doradcę Handlowego.



SZCZĘKI GÓRNE (zwiększające wysokość mocowania)

Dostępne również w wersji miękkiej „S”



Systemy mocowania przedmiotu obrabianego na stołach obrotowych i uchylno-obrotowych Haas



Rysunki poglądowe, oferta nie uwzględnia stołów obrotowych.

- Zestaw mocujący oparty na mechanicznym adapterze **Quick Change GERARDI**, który gwarantuje bardzo szybkie przebrojenie stołu z wysoką precyzją i powtarzalnością.
- System daje możliwość bardzo szybkiej zmiany imadła na uchwyt tokarski, na inne imadło lub też na zamocowanie własnego przyrządu z wcześniej przygotowanymi gniazdami na piny mocujące.

nr kat.	zawartość zestawu	dedykowany do stołów Haas	cena [EUR]
KIT 160 C	Adapter Quick Change 158 mm / rozstaw 52 mm; uchwyt Bison 3 575 - 160 mm	HRT160, TR160, TRT160*	2 445,60
KIT 160 V	Adapter Quick Change 158 mm / rozstaw 52 mm; imadło centrujące 96 x 136 mm 7.65.02160	HRT160, TR160, TRT160*	1 463,20
KIT 160 CV	Adapter Quick Change 158 mm / rozstaw 52 mm; imadło centrujące 96 x 136 mm 7.65.02160; uchwyt Bison 3 575-160 mm	HRT160, TR160, TRT160*	3 305,60
KIT 200 C	Adapter Quick Change 196 mm / rozstaw 96 mm; uchwyt Bison 3 575-200 mm	TR200Y, TRT210*	2 876,00
KIT 200 V	Adapter Quick Change 196 mm / rozstaw 96 mm; imadło centrujące 123 x 126 mm 7.65.03160	TR200Y, TRT210*	2 123,20
KIT 200 CV	Adapter Quick Change 196 mm / rozstaw 96 mm; imadło centrujące 123 x 126 mm 7.65.03160; uchwyt Bison 3 575-200 mm	TR200Y, TRT210*	4 117,60
KIT 210 C	Adapter Quick Change 196 mm / rozstaw 96 mm; uchwyt Bison 3 575 - 200 mm	HRT210, TR210	2 876,00
KIT 210 V	Adapter Quick Change 196 mm / rozstaw 96 mm; imadło centrujące 123 x 176 mm 7.65.03210	HRT210, TR210	2 313,60
KIT 210 CV	Adapter Quick Change 196 mm / rozstaw 96 mm; imadło centrujące 123 x 176 mm 7.65.03210; uchwyt Bison 3 575 - 200 mm	HRT210, TR210	4 308,00
9.66.15200	Adapter Quick Change D-160 mm; rozstaw pinów 52 mm	HRT160, TR160	603,20
9.66.19600	Adapter Quick Change D-200 mm; rozstaw pinów 96 mm	HRT210, TR210, TR200Y	881,60
9.66.1R210	Adapter Quick Change redukujący rozstaw pinów 96 mm do 52 mm		696,00
AD160	Tarcza dokręcana śrubami do mocowania uchwyty 3 575 - 160 mm	HRT160, TR160, TRT160*	320,00
AD210	Tarcza dokręcana śrubami do mocowania uchwyty 3 575 - 200 mm	HRT210, TR210	360,00

* - wymagana wersja stołu "T-Slot Platter"

Ceny w katalogu są cenami netto.

Precyzyjne imadła centryczne GERARDI art. 650 do maszyn 5-osiowych

TYP1

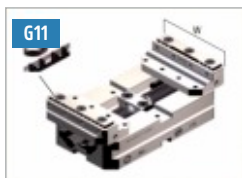
(szerokość szczęki W=50 mm)



nr kat.	szczęki [mm] szerokość / rozstaw	długość całkow. [mm]	waga [kg]	cena [EUR]
7.65.01080	50/54	80	1,9	649,00
7.65.02120	50/94	120	2,7	749,00
7.65.01160	50/134	160	3,4	848,00

TYP2

(szerokość szczęki W=88 mm)



nr kat.	szczęki [mm] szerokość / rozstaw	długość całkow. [mm]	waga [kg]	cena [EUR]
7.65.02120	88/96	120	3,6	749,00
7.65.02160	88/136	160	4,4	849,00
7.65.02200	88/176	200	5,2	949,00
7.65.02240	88/216	240	5,8	1049,00

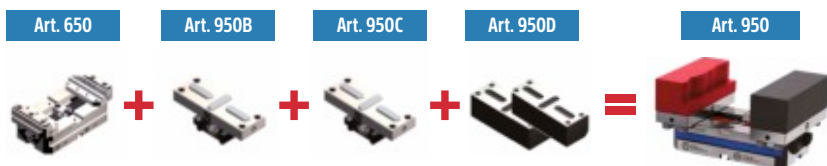
TYP3

(szerokość szczęki W=123 mm)



nr kat.	szczęki [mm] szerokość / rozstaw	długość całkow. [mm]	waga [kg]	cena [EUR]
7.65.03160	123/133	160	9,1	1200,00
7.65.03210	123/183	210	10,9	1298,00
7.65.03260	123/233	260	12,8	1400,00
7.65.03310	123/283	310	14,8	1671,00
7.65.03360	123/333	360	17,0	1848,00

Pamiętaj, że łatwo rozbudujesz swoje imadło art. 650 (TYP 2 i 3) do imadła z miękkimi szczękami art.950



Poproś swojego Doradcę Handlowego o dobór!

Podstawy do imadeł centrycznych GERARDI art. 650

Art. 651H

TYP1

(szerokość szczęki W=50 mm)



kompatybilne imadło	podstawa wys. 50 mm	cena [EUR]	podstawa wys. 75 mm	cena [EUR]	podstawa wys. 100 mm	cena [EUR]
7.65.01080	7.65.1H1080/050	331,20	7.65.1H1080/075	340,00	7.65.1H1080/100	349,60
7.65.02120	7.65.1H1120/050	393,60	7.65.1H1120/075	413,60	7.65.1H1120/100	431,20
7.65.01160	7.65.1H1160/050	470,40	7.65.1H1160/075	496,00	7.65.1H1160/100	523,20

TYP2

(szerokość szczęki W=88 mm)



kompatybilne imadło	podstawa wys. 50 mm	cena [EUR]	podstawa wys. 75 mm	cena [EUR]	podstawa wys. 100 mm	cena [EUR]
7.65.02120	7.65.1H2120/050	470,40	7.65.1H2120/075	496,00	7.65.1H2120/100	523,20
7.65.02160	7.65.1H2160/050	470,40	7.65.1H2160/075	496,00	7.65.1H2160/100	523,20
7.65.02200	7.65.1H2200/050	470,40	7.65.1H2200/075	496,00	7.65.1H2200/100	523,20
7.65.02240	7.65.1H2240/050	581,60	7.65.1H2240/075	618,40	7.65.1H2240/100	656,00

TYP3

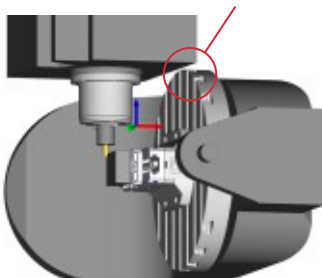
(szerokość szczęki W=123 mm)



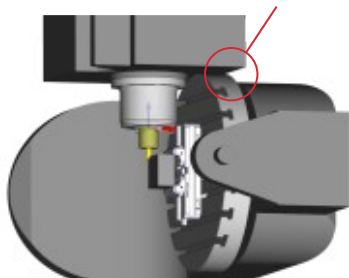
kompatybilne imadło	podstawa wys. 50 mm	cena [EUR]	podstawa wys. 75 mm	cena [EUR]	podstawa wys. 100 mm	cena [EUR]
7.65.03.160	7.65.1H3160/050	544,00	7.65.1H3160/075	581,00	7.65.1H3160/100	615,00
7.65.03.210	65.1H3210/050	544,00	7.65.1H3210/075	581,00	7.65.1H3210/100	615,00
7.65.03.260	65.1H3260/050	838,00	7.65.1H3260/075	885,00	7.65.1H3260/100	934,00
7.65.03.310	65.1H3310/050	868,00	7.65.1H3310/075	917,00	7.65.1H3310/100	966,00
7.65.03.360	65.1H3360/050	980,00	7.65.1H3360/075	1 061,00	7.65.1H3360/100	1 118,00

Zmniejsza kolizyjność przy pracy na maszynach 5-osiowych!

Bezkolizyjna obróbka



Kolizja = uszkodzenie maszyny



Kompatybilne z ZERO POINT oraz QUICK CHANGE

Uniwersalny czujnik krawędziowy „Universal 3D Sensor”



FUNKCJE

- Określanie dokładnego położenia osi wrzeciona w stosunku do detalu
- Ustawianie osi wrzeciona przed operacjami wytaczarskimi
- Szybkie wyznaczanie punktu „zero”
- Określanie położenia detalu względem osi X, Y, Z
- Wykonywanie pomiaru długości i głębokości
- Sprawdzanie błędów kształtu i położenia, takich jak: prostoliniowość, płaskość, równoległość, prostopadłość itp.
- Brak konieczności dodatkowego przeliczania wyników

nr kat.	typ czujnika	typ uchwyty	dokładność [mm]	cena [EUR]
80.360.00.FHN	analogowy	weldon D20 mm	0,01	349,60
80.364.40.FHN	analogowy	SK40 DIN69871	0,01	378,10
80.365.40.FHN	analogowy	BT40 MAS403	0,01	378,10
80.360.00NG	analogowy	walcowy D12 mm	0,01	349,60
80.460.00.FHN	cyfrowy	weldon D20 mm	0,005	613,70
80.464.40.FHN	cyfrowy	SK40 DIN69871	0,005	659,30
80.465.40.FHN	cyfrowy	BT40 MAS403	0,005	659,30



Uniwersalny czujnik krawędziowy 3D jest wysokoprecyzyjnym przyrządem pomiarowym, stosowanym na centrach frezarskich nieposiadających sond pomiarowych, stosowany również na maszynach EDM. Zespolony ze stożkiem ISO bądź wyposażony w chwyt cylindryczny weldon, możliwy do zamocowania niemal w każdym rodzaju oprawki maszynowej.

Końcówki do wszystkich czujników 3D Sensor

nr kat.	średnica kulki [mm]	dokładność [mm]	cena [EUR]
80.362.00	Ø 4	25	24,70
80.363.00	Ø 8	65	40,38

Zetownik - do pomiaru długości narzędzi (z wbudowanym magnesem)

nr kat.	wysokość [mm]	podziałka [mm]	cena [EUR]
ZD150	50	0,01	165,00



Podstawowe warsztatowe narzędzia pomiarowe i kontrolne



SARA®
Mitutoyo

Suwmiarki elektroniczne

nr kat.	długość pomiarowa [mm]	wysokość szczęk [mm]	podziałka [mm]	zabezpieczenie IP	producent	cena [EUR]
5007021150	150	40	0,01	nie	Sara	81,00
5005600150	150	40	0,01	nie	Mitutoyo	120,60
5005147150	150	40	0,01	IP67	Mitutoyo	181,80



SARA®
NOGA

Czujnik na stopce magnetycznej przegubowej

nr kat.	długość ramion [mm]	siła magnesu [Nm]	podziałka [mm]	regulacja mikro	producent	cena [EUR]
5505050	133 x 113 x 71	800	0,01	tak	Noga / Sara	265,50



NOGA

Czujnik na ramieniu przegubowym (do mocowania we wrzecionie obrabiarki)

nr kat.	długość ramion [mm]	średnica chwytu [Nm]	podziałka [mm]	regulacja mikro	producent	cena [EUR]
5505105000	56 x 52 x 13	8	0,01	nie	Noga	211,50



SARA®
Mitutoyo

Czujniki poziome sprzedawane osobno

nr kat.	zakres pomiarowy [mm]	średnica tarczy [mm]	podziałka [mm]	długość końcówki [mm]	producent	cena [EUR]
5250310029	0,8	29	0,01	13,5	Sara	72,00
5250010103	0,2	39	0,002	15,2	Mitutoyo	123,30
5250010109	0,8	39	0,01	17,4	Mitutoyo	94,50

Filtry mgły olejowej GROTH

Bezpośrednie zastosowanie filtra
na maszynie tylko dla FCM#0300 i FCM#0500

Ramka pochylna
z wspornikiem wiszącym
do zastosowania
na górze maszyny

Wspornik zwisający
do zastosowania
filtra bocznego



Konfiguracja
do montażu
bezpośrednio
na maszynie

nr kat.	wydajność [m ³ /h]	kubatura maszyny [m ³]	moc silnika [kW]	waga [kg]	średnica przyłącza [mm]	zawartość zestawu	cena [EUR]
CM300	300	< 0,5	0,55	15	100	odciąg, rama HEPA, filtr HEPA, przewód spustowy, przewód, włącznik 0/I	1 756,80
CM500	500	0,5 - 1	0,55	15	150	odciąg, rama HEPA, filtr HEPA, przewód spustowy, przewód, włącznik 0/I	1 796,80
CM800	800	0,8 - 1,5	0,55	15	150	odciąg, rama HEPA, filtr HEPA, przewód spustowy, przewód, włącznik 0/I	1 836,80
CM1000	1 000	1 - 2	1,5	35	100	odciąg, rama HEPA, filtr HEPA, przewód spustowy, dolotowy, adapter, zaciski, rama nośna, przewód, włącznik 0/I	3 180,23
CM1400	1 400	2 - 3	1,5	35	150	odciąg, rama HEPA, filtr HEPA, przewód spustowy, dolotowy, adapter, zaciski, rama nośna, przewód, włącznik 0/I	3 282,40
CM1800	1 800	3 - 4	2,2	40	150	odciąg, rama HEPA, filtr HEPA, przewód spustowy, dolotowy, adapter, zaciski, rama nośna, przewód, włącznik 0/I	3 354,40
CM2300	2 300	5 - 7	2,2	40	200	odciąg, rama HEPA, filtr HEPA, przewód spustowy, dolotowy, adapter, zaciski, rama nośna, przewód, włącznik 0/I	3 444,80

Seria MCOS



MCOS-Mini-R

Do zainstalowania
na dachu maszyny
obrabiającej



MCOS-Mini-G

Do zainstalowania na podłożu,
wyposażony w odpowiedni
pojemnik na olej

Separatory mgły olejowej oraz dymu powstającego podczas cięższej obróbki z zastosowaniem chłodzenia „pełnym olejem”. Filtr działa na zasadzie statycznej filtracji zanieczyszczonego powietrza, które przechodzi przez wkład koalescencyjny klasy F9, a następnie przez końcowy filtr HEPA.

**W przypadku wątpliwości w kwestii doboru,
prosimy o kontakt z naszym doradcą technicznym.**

Filtry mgły olejowej GROTH



Filtr mgły olejowej
na regulowanej ramie



**Konfiguracja do montażu
na statywie zewnętrznym,
wysokość 2-3 m**

nr kat.	wydajność [m³/h]	kubatura maszyny [m³]	moc silnika [kW]	waga [kg]	średnica przyłącza [mm]	zawartość zestawu	cena [EUR]
CM300	300	< 0,5	0,55	15	100	odciąg, rama HEPA, filtr HEPA, przewód spustowy, przewód, włącznik O/I, stelaż górny, statyw wieża	2 828,80
CM500	500	0,5 - 1	0,55	15	150	odciąg, rama HEPA, filtr HEPA, przewód spustowy, przewód, włącznik O/I, stelaż górny, statyw wieża	2 912,00
CM800	800	0,8 - 1,5	0,55	15	150	odciąg, rama HEPA, filtr HEPA, przewód spustowy, przewód, włącznik O/I, stelaż górny, statyw wieża	2 952,00
CM1000	1000	1 - 2	1,5	35	100	odciąg, rama HEPA, filtr HEPA, przewód spustowy, dolotowy, adapter, zaciski, rama nośna, przewód, włącznik O/I, statyw wieża	3 592,23
CM1400	1400	2 - 3	1,5	35	150	odciąg, rama HEPA, filtr HEPA, przewód spustowy, dolotowy, adapter, zaciski, rama nośna, przewód, włącznik O/I, statyw wieża	3 694,40
CM1800	1800	3 - 4	2,2	40	150	odciąg, rama HEPA, filtr HEPA, przewód spustowy, dolotowy, adapter, zaciski, rama nośna, przewód, włącznik O/I, statyw wieża	3 766,40
CM2300	2300	5 - 7	2,2	40	200	odciąg, rama HEPA, filtr HEPA, przewód spustowy, dolotowy, adapter, zaciski, rama nośna, przewód, włącznik O/I, statyw wieża	3 856,80

Elementy zużywające się

1. Wlot powietrza
2. Dyfuzor strumienia
3. Korpus dolne części
4. Panele filtrujące
5. Wirnik perforowanej blachy ze zwiężką
6. Rura spustowa
7. Korpus górnej części
8. Listwy do mocowania wspornikowe
9. Turbina wewnętrzna
10. Silnik
11. Wkład
12. Wylot powietrza



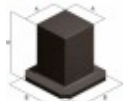
filtr HEPA 99,96%	zastosowanie	cena [EUR]
CART 04	CM300; CM500	260,00
CART 02	CM1000-CM2300	272,00

zestaw 4 szt. gąbek wirnika	zastosowanie	cena [EUR]
PAN 03	CM300; CM500	24,00
PAN 02	CM1000-CM2300	40,00

osłona silnika	zastosowanie	cena [EUR]
F0580	CM300; CM500	28,00
SIL01	CM1000-CM2300	40,00

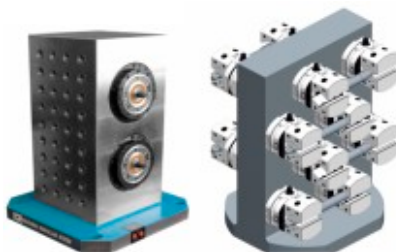
Dostarczymy kolumnę na każdym etapie produkcji

Art. 53A



Nieobrobiony odlew

- Monolityczny odlew z żeliwa G30
- Grubość ścianki 48-50 mm
- Naddatek 15 mm



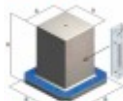
Art. 53B



Odlew przygotowany do montażu na stole obrabiarki

- Odlew na tym etapie ma obrobioną podst. do mocow. na stole obrabiarki
- Otwory mocujące według wytycznych klienta

Art. 53C



Kolumna do obróbki pod mocowanie detali

- Obrobione wszystkie powierzchnie robocze
- Tolerancja wykonania +/-0,02 mm
- Ściany kolumny w wymiarze nominalnym, po obróbce

Art. 53E



Kolumna z siatką otworów

- Obrobiona podstawa do mocowania na stole obrabiarki
- Ściany kolumny w wymiarze nominalnym, po obróbce wykończeniowej
- Wykonanie na ścianach kolumny siatki otworów M10 lub M12

Art. 53F



Gerardi wychodząc naprzeciw wymaganiom rynku przygotowuje personalizowane projekty

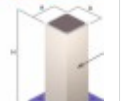
- Możliwość wykonania rowków teowych o dowolnym rozmiarze
- Personalizowana siatka otworów, mocowanie specjalne

Wykonamy kolumnę wg Twojego projektu

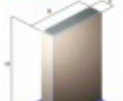


Sprawdź dostępne warianty kolumn!

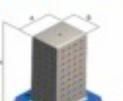
Art. 53C1



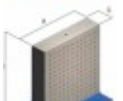
Art. 55C1



Art. 54F



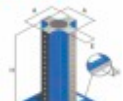
Art. 55E



Art. 56E



Art. 57E



Masz pytania? Skontaktuj się z naszym działem technologicznym:

narzedzia@abplanalp.pl

Gerardi System Zero-point Szybki, niezawodny, precyzyjny



Cechy Systemu Zero-point:

- system szybkiego pozycjonowania i mocowania to idealne rozwiązanie do optymalizacji czasów ustawczo-przygotowawczych
- redukcja kosztów przez większy współcz. wykorzystania parku maszynowego
- poprawa dokładności oraz powtarzalności procesu produkcyjnego
- dokładność pozycjonowania 0,005 mm
- wszystkie elementy stalowe wykonane ze stali hartowanej do 60HRC
- możliwość mocowania imadeł, kolumn, przyrządów specjalnych



nr kat.	siła zacisku [kN]	ciśnienie [bar]	waga [kg]	cena [EUR]
Art. 664 Typ1	2,4-12	4÷6	3,2	505,60
Art. 664 Typ2	7,3÷14	4÷7	5,7	760,80
Art. 664 Typ3	7,3÷41	4÷8	11,2	955,20
Art. 664S Typ1	2,4-12	4÷9	3,2	585,60
Art. 664S Typ2	4,9÷25	4÷10	6,5	829,60
Art. 664S Typ3	7,3÷41	4÷11	11,2	955,20

Istnieje możliwość symulacji CAD/CAM.

nr kat.	siła zacisku [kN]	ciśnienie [bar]	waga [kg]	cena [EUR]
Art. 665 Typ1	2,4-12	4÷6	3,2	407,20
Art. 665 Typ2	7,3÷14	4÷7	5,7	660,80
Art. 665 Typ3	7,3÷41	4÷8	11,2	860,00
Art. 665S Typ1	2,4-12	4÷9	3,2	488,00
Art. 665S Typ2	4,9÷25	4÷10	6,5	731,20
Art. 665S Typ3	7,3÷41	4÷11	11,2	860,00

Kalkulator inwestycji

Koszt roboczogodziny [EUR netto]	Czas zmiany systemu mocowania [min]	Strata na przezbrazaniu obrabiarki [EUR netto]	Koszt zaawansow. systemu mocowania [EUR netto]	Nowy czas przezbrazania obrabiarki [min]	Czas zwrotu inwestycji * [dni]
45,00	60,00	56 250,00	15 000,00	10,00	~41
55,00	60,00	68 750,00	15 000,00	10,00	~34
65,00	60,00	81 250,00	15 000,00	10,00	~29

* - czas wyliczony dla 8 godzin, 5 dni roboczych na tydzień, 250 dni w roku.

Wyposażenie warsztatów: składowanie oraz transport opravek narzędziowych

Wózek warsztatowy do transportu wewnętrznego na oprawki narzędziowe



nr kat.	typ	wkładki [sztuki]	szer. x głęb. x wys. [mm]	cena [EUR]
784.01.30	SK30	36	873 x 500 x 810	584,54
784.01.40	SK40	32	874 x 500 x 810	573,56
784.01.50	SK50	24	875 x 500 x 810	538,40
784.01.63	HSK63	28	876 x 500 x 810	550,11

UWAGA: górne oraz dolne 2 półki w zestawie



rodzaj akcesorium	szer. x głęb. x wys. [mm]	cena [EUR]
Stelaż półki dolnej Z.784.01	705 x 145 x 25	29,30
Wkładki SK30, SK40, SK50, HSK63	137 x 74 x 30	3,66

UWAGA: Zamówienie wkładek z kodem 782.01.xx

Stanowiskowy stojak na oprawki ISO, HSK, Capto, VDI, MK3-MK5



nr kat.	wkładki E1 [szt.]	wkładki E2 [szt.]	wkładki E3 [szt.]	szer. x głęb. x wys. [mm]	cena [EUR]
788.8707.200	20	14	10	575 x 375 x 300	263,70
788.8707.400	40	28	20	575 x 375 x 525	373,58
788.8705.200	14	10	6	425 x 375 x 300	256,38
788.8705.400	28	20	12	425 x 375 x 525	373,58

UWAGA: półki w cenie, brak wkładek

Wózek transportowy na oprawki narzędziowe ISO, HSK, VDI, MK3-MK5



nr kat.	maks. obciążenie [kg]	ilość półek [szt.]	szer. x głęb. x wys. [mm]	cena [EUR]
799.02.88.0	400	8	630 x 900 x 860	791,11

UWAGA: brak półek i wkładek



nr kat.	wkładki E1 [szt.]	wkładki E2 [szt.]	wkładki E3 [szt.]	szer. x głęb. x wys. [mm]	cena [EUR]
799.28.707.100	10	7	5	620 x 120 x 180	109,88



typ wkładki	typ opravek	cena [EUR]
E1	ISO/ SK30, VDI30, MK3, MK4	11,25
E2	SK40, VDI40, HSK63, MK5	11,25
E3	SK40, SK50, VDI50, HSK80, HSK100	11,25



Wyposażenie warsztatów: szafy narzędziowe oraz transport opravek narzędziowych.

Wózki narzędziowe



nr kat.	ilość szuflad	waga [kg]	nośność [kg]	szer. x głęb. x wys. [mm]	cena [PLN]
G.21601	7	64	300	770 x 500 x 960	2460,00
G.21603	5	55	300	770 x 500 x 960	2 269,00

Szafy na oprawki narzędziowej ISO40, ISO50, HSK63, HSK100



nr kat.	ilość półek	waga [kg]	nośność [kg]	szer. x głęb. x wys. [mm]	cena [PLN]
G.27045	5	58	300	602 x 487 x 2 022	1 776,00
G.27046	10	100	600	1 167 x 487 x 2 022	2 579,00

Uwaga: Cena dotyczy samej konstrukcji szafy, bez półek i akcesoriów.



nr kat.	typ	ilość gniazd	nośność [kg]	szer. x głęb. x wys. [mm]	cena [PLN]
G.27023	ISO40	15	75	562 x 415 x 58	314,00
G.27024	ISO50	15	75	562 x 415 x 58	314,00
G.27025	HSK63	16	75	562 x 415 x 58	340,00
G.27026	HSK100	12	75	562 x 415 x 58	340,00
G.27048	PROSTA	-	75	562 x 415 x 58	70,00

Wózki transportowe na oprawki narzędziowe



nr kat.	max. ilość półek	waga [kg]	nośność [kg]	szer. x głęb. x wys. [mm]	cena [PLN]
G.27040	10	37	400	782 x 620 x 1 424	968,00
G.27041	6	60	400	782 x 620 x 1 424	2 170,00

Uwaga: Cena dotyczy samej konstrukcji szafy, bez półek i akcesoriów.



nr kat.	typ	ilość gniazd	nośność [kg]	szer. x głęb. x wys. [mm]	cena [PLN]
G.27013	ISO40	6	40	562 x 415 x 58	159,00
G.27014	ISO50	6	40	562 x 415 x 58	159,00
G.27015	HSK63	6	40	562 x 415 x 58	124,00
G.27016	HSK100	5	40	562 x 415 x 58	124,00

Stoły warsztatowe



nr kat.	ilość szuflad	waga [kg]	nośność blatu [kg]	szer. x głęb. x wys. [mm]	cena [PLN]
G.22001	0	60	700	1 500 x 740 x 900	1 835,00
G.22005	4	104	1 000	1 500 x 740 x 900	3 596,00
G.22104	5	135	1 000	2 100 x 740 x 900	4 192,00

Oprogramowanie CAD/CAM

Kompleksowa obsługa parku maszynowego

Pakiet narzędzi CAM wspomagający wydajną obróbkę CNC, w oparciu o ideę **PRZEMYSŁU 4.0**.

ESPRIT CAM

Oprogramowanie wspomagające obróbkę skomplikowanych detali na centrach frezarskich, tokarko-frezarkach, automatach tokarskich i drutówkach WEDM. Charakterystyka:

- przygotowanie i symulacja obróbki z wykorzystaniem wirtualnej maszyny,
- analiza ścieżki narzędzia w bezpiecznym środowisku,
- gotowe postprocesory producenta, umożliwiające generowanie kodu na wszystkie dostępne systemy sterowania maszyn, bez konieczności późniejszej edycji.

GROTH

Aplikacja typu MES do monitorowania pracy maszyn na hali produkcyjnej, kontroli wydajności, gromadzenia i analizy danych oraz tworzenia raportów.

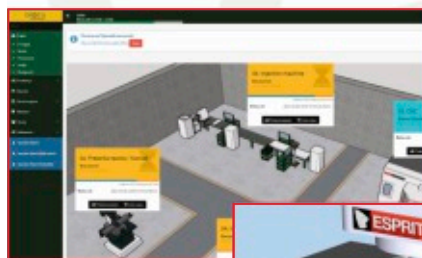
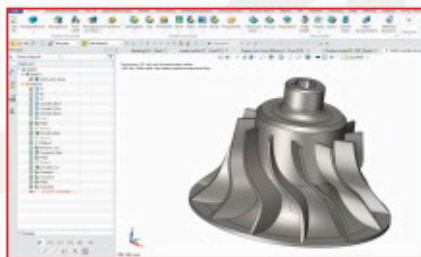
ZW3D

Oprogramowanie CAD do projektowania komponentów i zespołów maszyn.

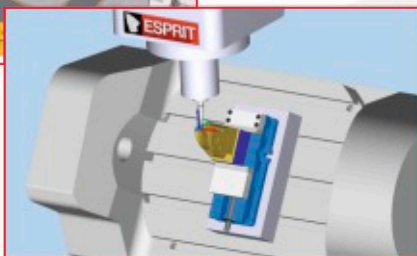
Pozwala na modelowanie hybrydowe części złożonych jednocześnie z elementów bryłowych i powierzchniowych. Możliwość otwierania plików w wielu formatach m.in.:

Z3, CATPart, prt, asm, sldprt, par, ipt, sat, dwg, dxf, iges, step, stl, x_t, 3dxml, x cgm, obj.

*Projektuj
komponenty
i zespoły
maszyn*



*Monitoruj
maszyny
w czasie
rzeczywistym*



*Wydajny system
programowania
CAD/CAM*

Zapytaj o ofertę!

Dobierzemy moduły dopasowane do specyfiki Twojej produkcji!

tel. +48 601 852 158 lub +48 606 231 058

Zapobiegaj przykremu zapachowi chłodziwa po przestoju! Napowietrzacz chłodziwa NC 4

Urządzenie służy do napowietrzania / natleniania chłodziwa w obrabiarce podczas przestoju maszyny.

KORZYŚCI

- Eliminacja nieprzyjemnych zapachów
- Wydłużenie żywotności chłodziwa
- Zmniejszenie ilości dolewek chłodziwa

Zestaw zawiera 2 kurtyny powietrzne umożliwiające napowietrzanie równocześnie dwóch, niezależnych zbiorników. Dzięki możliwości podłączenia 2 dodatkowych kurtyń (opcja), możemy napowietrzać jednocześnie 4 zbiorniki chłodziwa.

KOMPLET

- urządzenie napowietrzające / wyd. 1 200 l/h
- 2 kurtyny napow. 120 cm gięte obciążone
- przewód napowietrzający 4 m
- zawory zwrotne 2 szt.

Cena netto 875,00 zł / komplet

Kurtyna napowietrzająca 120 cm

Rozszerz możliwości napowietrzacza chłodziwa! Dzięki możliwości podłączenia 2 dodatkowych kurtyń (opcja), możemy napowietrzać jednocześnie cztery zbiorniki chłodziwa.

Dodatkowa kurtyna napowietrzająca:

- 120 cm gięta obciążona
- przewód napowietrzający 4 m
- zawór zwrotny 1 szt. (można podłączyć max. 2 dodatkowe kurtyny)

Cena netto 150,00 zł / szt.

Zainteresowany?
Zapytaj o cenę lub możliwość
przetestowania produktu
tel. +48 606 648 261

Nasi dostawcy





Kompleksowa dostawa z obrabiarką



Pełna opieka posprzedażowa



Indywidualny dobór akcesoriów



Projekty optymalizacyjne



Szkolenie narzędziowe



Dostępność „od ręki” z magazynu w Polsce



100% kompatybilność narzędzi z obrabiarką



Atrakcyjne ceny i promocje

**TERAZ OFERTA NARZĘDZI
DOSTĘPNA W E-SKLEPIE!**